

2022年 院内がん登録統計

1. 部位別・年別 件数（セカンドオピニオンを除く）
2. 部位別・男女別
3. 5歳年齢階級別・男女別
4. 上位10位（男女別・部位別）
5. 胃癌（5歳年齢階級別・男女別）（臨床病期別・男女別）
6. 大腸癌（5歳年齢階級別・男女別）（臨床病期別・男女別）
7. 肝癌（5歳年齢階級別・男女別）（臨床病期別・男女別）
8. 肺癌（5歳年齢階級別・男女別）（臨床病期別・男女別）
9. 乳癌（5歳年齢階級別・男女別）（臨床病期別・男女別）
10. 診断時住所別（市町村別・男女別）
11. 2014-2015年5年生存率集計

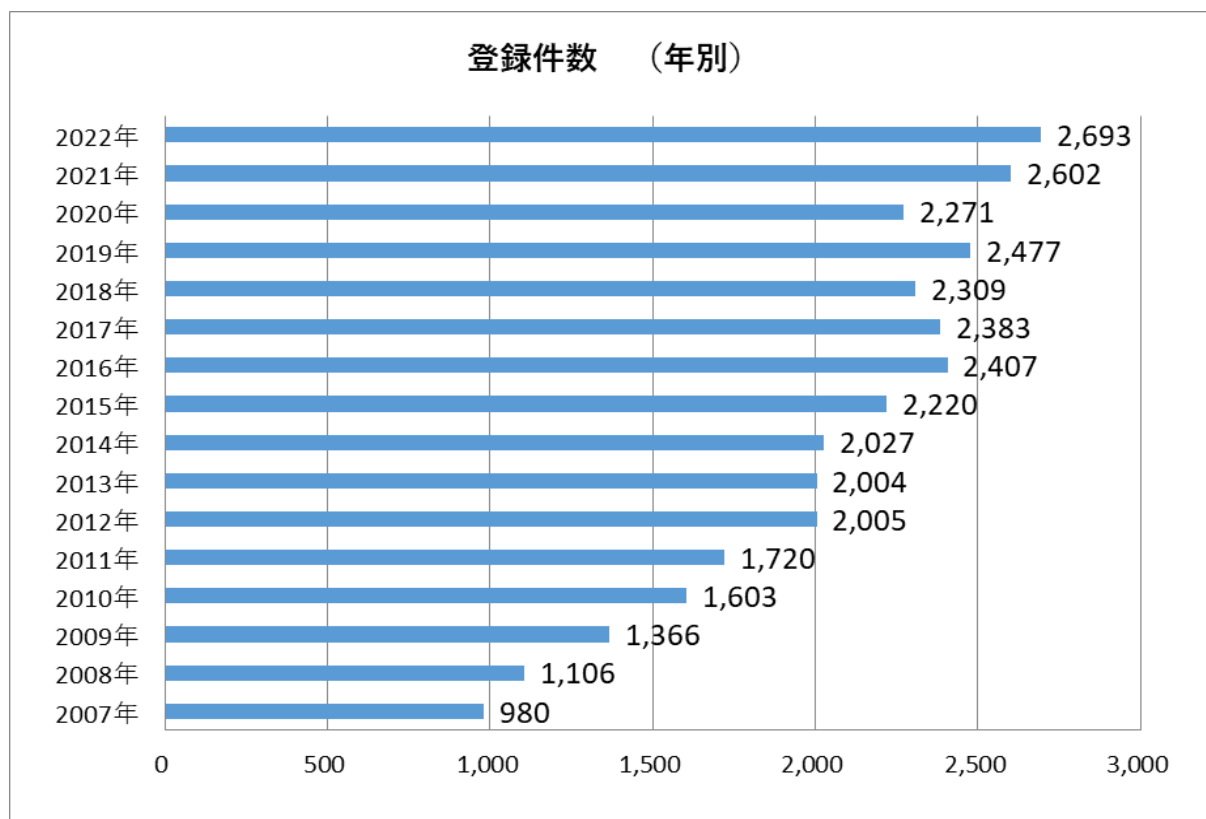
日本赤十字社和歌山医療センター

管理局 業務部 医療情報管理課

2022年症例 院内がん登録提出状況について

2022年・・・2,693件

- ・院内がん登録・・・ 7月31日 国立がん研究センターへ提出済
- ・全国がん登録・・・ 7月31日 国立がん研究センターへ提出済



登録対象となる腫瘍の種類

『国際疾病分類-腫瘍学第3版（ICD-O-3）における形態コードの性状コードが2（上皮内癌）もしくは3（悪性、原発部位）のものとする。
ただし、以下の腫瘍については、例外的に登録の対象とする。

a) 中枢神経系腫瘍

頭蓋内に原発した、いわゆる「脳腫瘍」のみならず、髄膜・脳・脊髄および中枢神経系に発生した腫瘍に関しては、原則的に良性であっても、登録対象とする。

b) 消化管間質腫瘍（GIST）

ICD-O-3の形態コードで8936/1となる性状不詳および8936/0となる良性の消化管間質腫瘍（GIST）は、原発部位にかかわらず、登録対象とする。

c) 境界悪性の卵巣腫瘍の一部

ICD-O-3の形態コードで8440～8479の範囲の性状不詳腫瘍で、卵巣に原発するものは、性状コードが「/1」であっても、登録対象とする。

登録対象となる腫瘍の範囲

上記の登録対象となる腫瘍の種類に該当するもののうち、入院・外来を問わず、自施設において、当該腫瘍について初診し、診断及び／又は治療等の対象となった腫瘍が登録対象となる。また、転移または再発の段階で自施設における初回の診断が行われた場合、すなわち、他の施設で既に診断・治療が行われており、その後自施設を受診し、診断／治療が実施された場合においても、登録対象となる。

1. 院内がん登録件数(部位別・年別 セカンドオピニオンを除く)

年	2009	2010	2011	2012	2013	2014	2015	2016	2017	2018	2019	2020	2021	2022	前年差
口腔・咽頭	19	28	26	40	36	30	19	33	39	47	63	47	53	61	+8
食道	30	31	42	51	36	51	42	56	74	67	60	61	89	69	-20
胃	169	204	231	263	287	262	372	333	341	338	323	284	284	272	-12
結腸	109	133	174	208	211	240	264	238	236	267	254	239	242	285	+43
直腸	64	57	72	99	80	103	82	91	107	132	136	109	109	134	+25
(大腸)※再掲	173	190	246	307	291	343	346	329	343	399	390	348	351	419	+68
肝臓	68	81	67	91	88	80	69	68	75	78	73	78	68	81	+13
胆嚢・胆管	25	31	29	27	34	36	40	38	40	37	44	37	36	46	+10
膵臓	28	43	59	61	69	66	68	57	66	53	65	69	96	94	-2
喉頭	8	14	13	19	12	21	14	13	20	13	13	9	14	15	+1
肺	285	299	288	323	323	287	329	346	279	312	348	310	353	356	+3
骨・軟部	3	5	11	6	15	6	7	7	3	8	5	4	5	5	±0
皮膚(黒色腫を含む)	40	30	47	39	46	39	38	52	46	40	56	33	45	47	+2
乳房	53	103	106	132	163	220	235	256	208	220	203	160	273	264	-9
子宮頸部	42	32	27	36	22	23	26	69	95	47	87	101	93	113	+20
子宮体部	12	27	27	28	29	16	21	28	33	38	38	44	49	56	+7
子宮	1	0	0	0	0	0	0	0	0	0	0	0	0	0	±0
卵巣	25	12	12	23	23	12	18	26	29	24	34	33	31	32	+1
前立腺	105	150	135	149	125	162	175	165	162	139	171	156	216	235	+19
膀胱	60	94	77	98	81	82	87	110	100	101	118	98	130	113	-17
腎・他の尿路	49	49	60	64	62	61	63	69	80	60	69	79	65	97	+32
脳・中枢神経系	20	25	36	31	25	30	29	40	48	43	40	41	50	49	-1
甲状腺	22	39	31	34	27	25	13	38	53	42	38	38	61	29	-32
悪性リンパ腫	42	47	67	67	85	70	91	77	74	75	74	93	83	80	-3
多発性骨髄腫	10	6	7	18	18	14	11	21	14	9	15	18	12	13	+1
白血病	28	22	25	28	46	28	30	23	38	27	34	36	34	34	±0
他の血液	11	9	7	9	8	7	8	42	37	24	44	30	34	37	+3
その他	34	29	35	49	47	51	69	79	49	68	72	64	77	76	-1
合計	1362	1600	1711	1993	1998	2022	2220	2375	2346	2309	2477	2271	2,602	2,693	+91

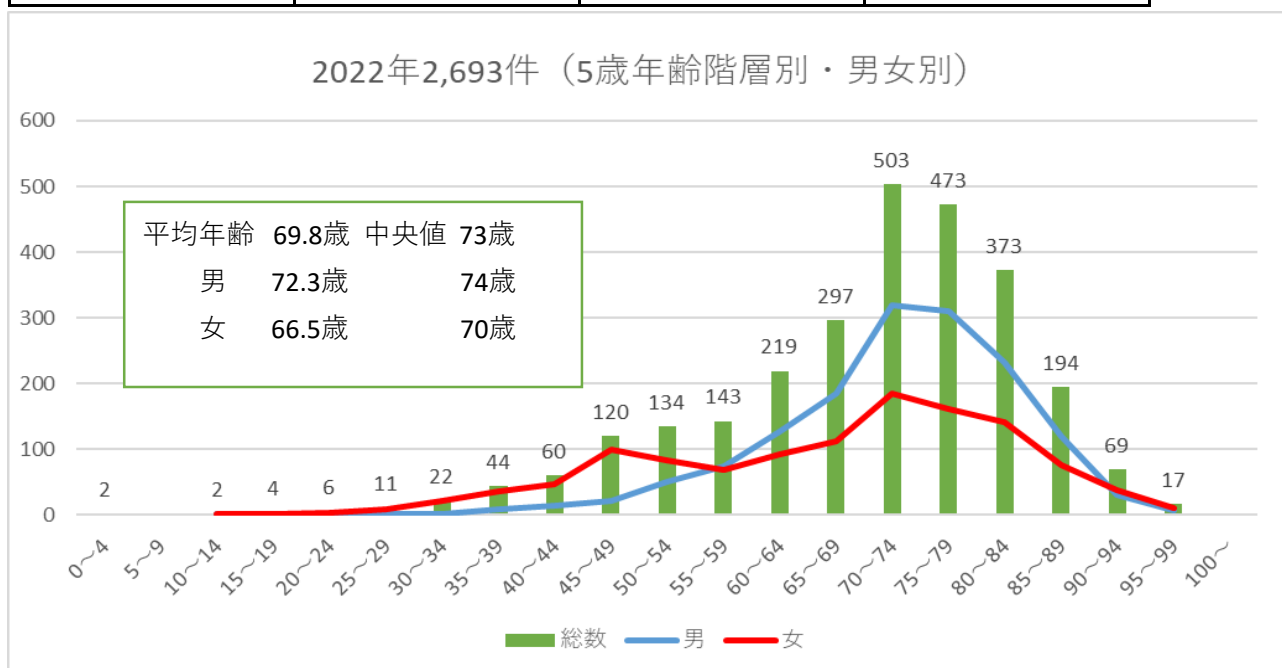
※頭蓋内腫瘍は、良性腫瘍も含む

2. 部位別・男女別

部位名	第1段階	第2段階	男	女	計
	形態コード	部位コード			
口腔・咽頭		C00-C14	41	20	61
食道		C15	52	17	69
胃		C16	188	84	272
結腸		C18	147	138	285
直腸		C19-C20	83	51	134
(大腸) 再掲		C18-C20	230	189	419
肝臓		C22	60	21	81
胆嚢・胆管		C23-C24	26	20	46
膵臓		C25	50	44	94
喉頭		C32	15	0	15
肺		C33-C34	237	119	356
骨・軟部		C40-C41、C47、C49	3	2	5
皮膚（黒色腫を含む）		C44	29	18	47
乳房		C50	2	262	264
子宮頸部		C53	0	113	113
子宮体部		C54	0	56	56
卵巣		C56	0	32	32
前立腺		C61	235	0	235
膀胱		C67	93	20	113
腎・他の尿路		C64-C66、C68	72	25	97
脳・中枢神経系		C70、C71、C72、C751-C753	19	30	49
甲状腺		C73	9	20	29
悪性リンパ腫	959-972、974-975		47	33	80
多発性骨髄腫	973 976		9	4	13
白血病	980-994		24	10	34
他の造血器腫瘍	995-998、999	C421	23	14	37
その他		第1段階、第2段階で変換された以外の症例	43	33	76
総 数			1,507	1,186	2,693
男女比率			56.0%	44.0%	100.0%

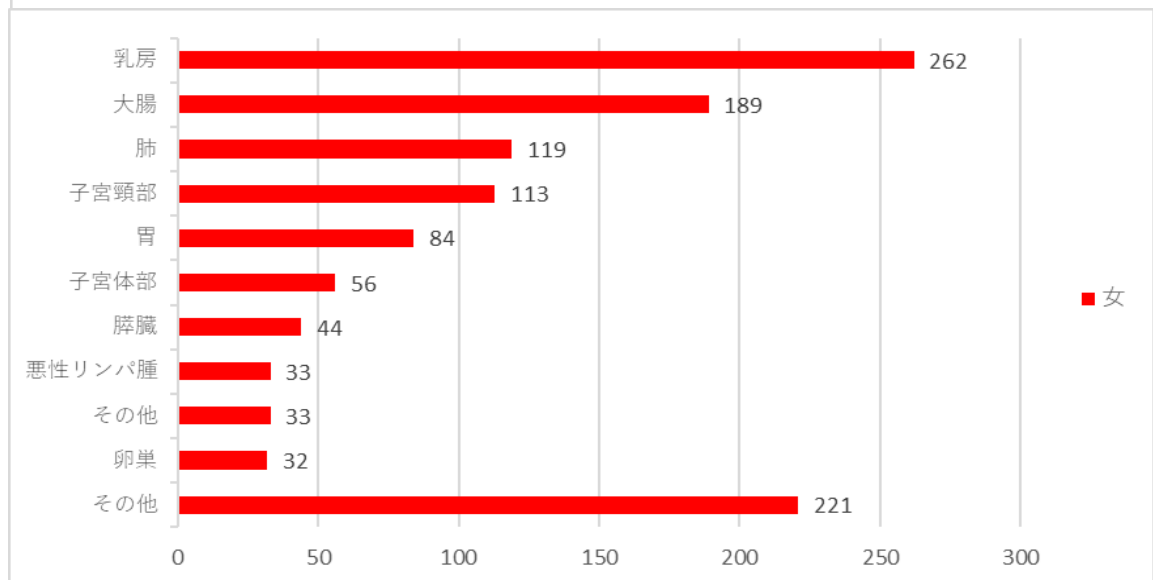
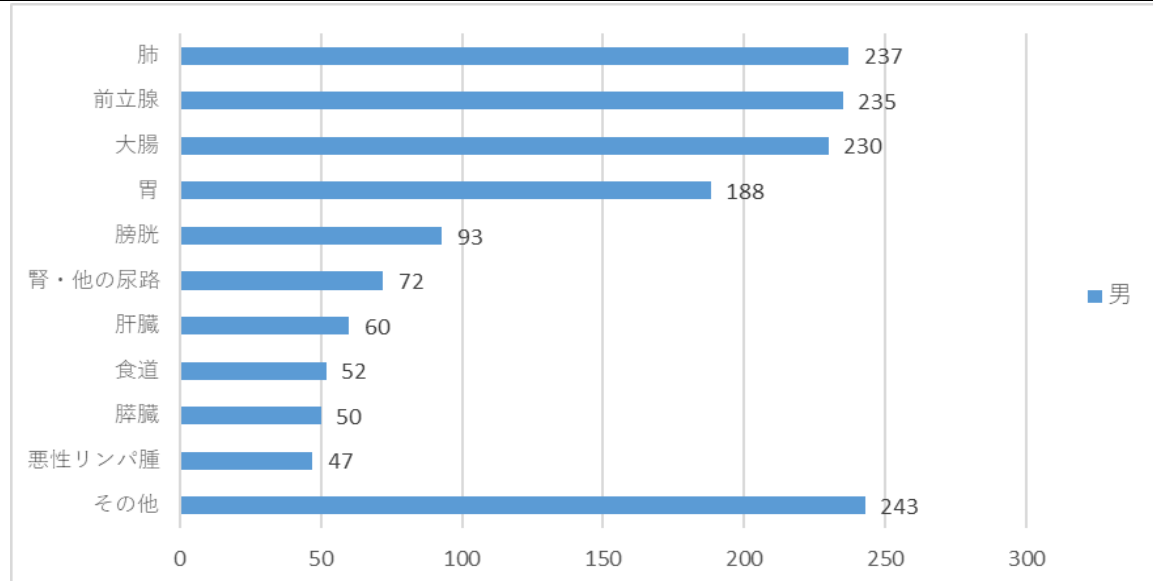
3. 5歳年齢階級別・男女別

5歳年齢階級	男	女	総数
0～4歳	1	1	2
5～9歳	0	0	0
10～14歳	1	1	2
15～19歳	2	2	4
20～24歳	2	4	6
25～29歳	2	9	11
30～34歳	1	21	22
35～39歳	9	35	44
40～44歳	14	46	60
45～49歳	21	99	120
50～54歳	50	84	134
55～59歳	74	69	143
60～64歳	127	92	219
65～69歳	185	112	297
70～74歳	319	184	503
75～79歳	311	162	473
80～84歳	232	141	373
85～89歳	119	75	194
90～94歳	31	38	69
95～99歳	6	11	17
100歳～	0	0	1
総数	1507	1186	2693
平均年齢	72.3	66.5	69.8
中央値	74	70	73



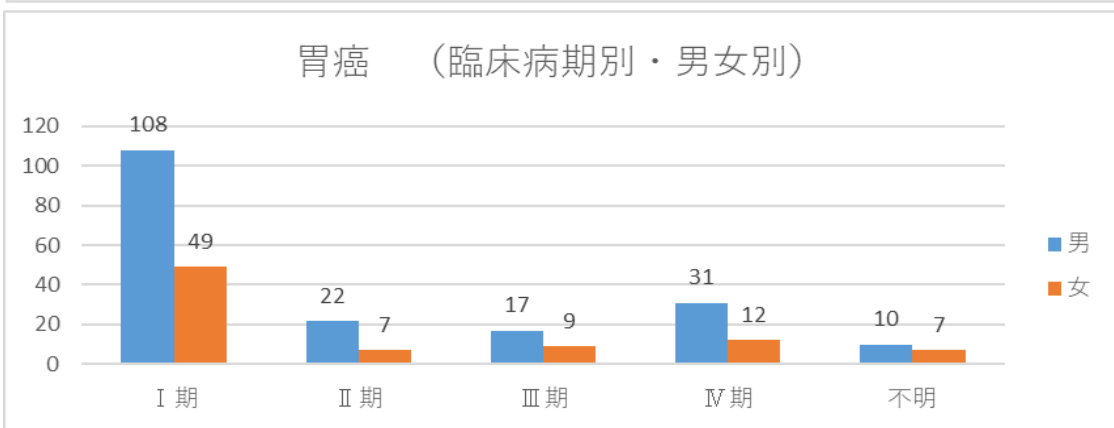
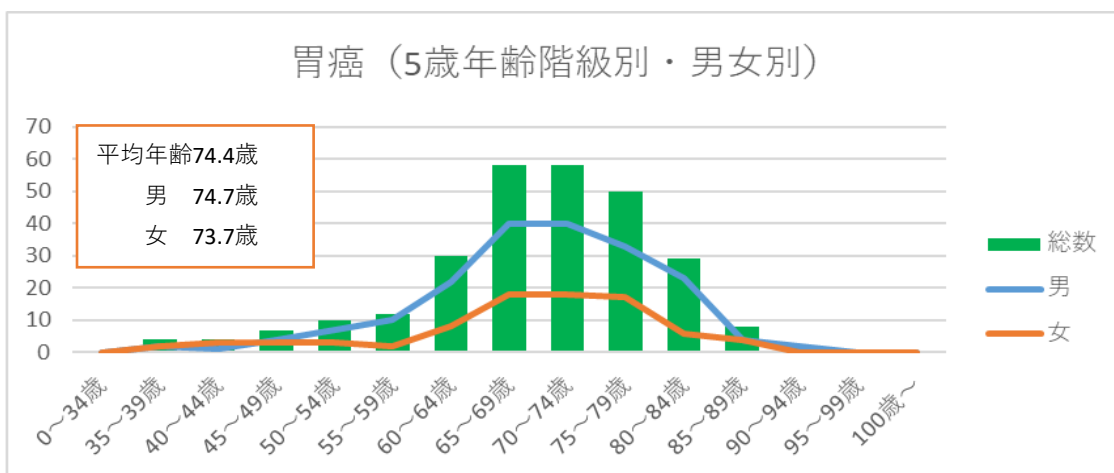
4. 上位10位(男女別・部位別)

部位	男	順位	部位	女
肺	237	1	乳房	262
前立腺	235	2	大腸	189
大腸	230	3	肺	119
胃	188	4	子宮頸部	113
膀胱	93	5	胃	84
腎・他の尿路	72	6	子宮体部	56
肝臓	60	7	膵臓	44
食道	52	8	悪性リンパ腫	33
膵臓	50	9	その他 <small>(第1段階、第2段階で変換された以外の症例)</small>	33
悪性リンパ腫	47	10	卵巣	32
その他(上記以外の部位)	243		その他(上記以外の部位)	221
総数	1,507		総数	1,186



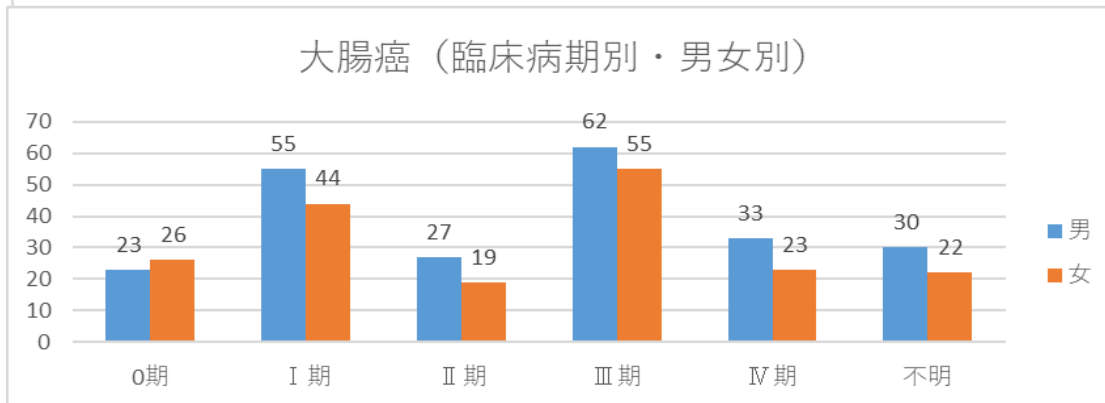
5.胃癌（5歳年齢階級別・男女別）

	男	女	総数
0～34歳	0	0	0
35～39歳	2	2	4
40～44歳	1	3	4
45～49歳	4	3	7
50～54歳	7	3	10
55～59歳	10	2	12
60～64歳	22	8	30
65～69歳	40	18	58
70～74歳	40	18	58
75～79歳	33	17	50
80～84歳	23	6	29
85～89歳	4	4	8
90～94歳	2	0	2
95～99歳	0	0	0
100歳～	0	0	0
総計	188	84	272



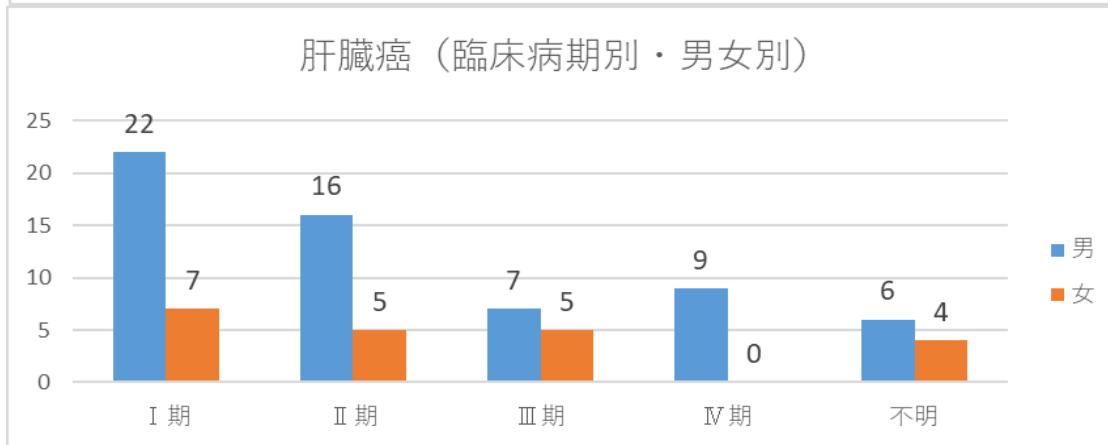
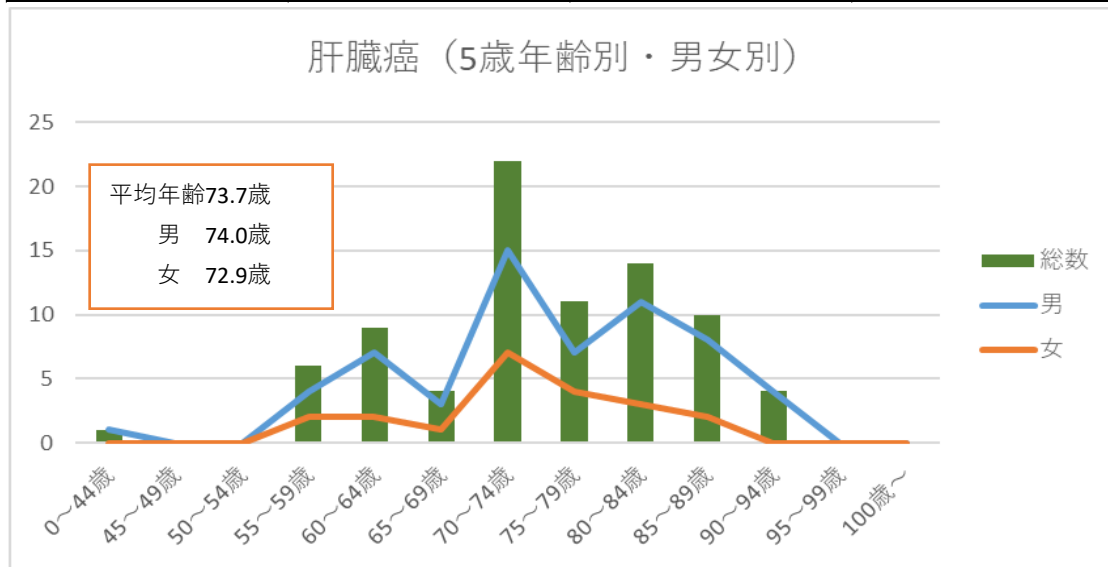
6.大腸癌(5歳年齢階級別・男女別)

	男	女	総数
0～24歳	0	0	0
25～29歳	1	0	1
30～34歳	0	0	0
35～39歳	1	2	3
40～44歳	3	2	5
45～49歳	4	8	12
50～54歳	11	9	20
55～59歳	14	5	19
60～64歳	26	15	41
65～69歳	24	20	44
70～74歳	47	38	85
75～79歳	45	22	67
80～84歳	32	39	71
85～89歳	18	16	34
90～94歳	3	9	12
95～99歳	1	4	5
100歳～	0	0	0
総計	230	189	419



7. 肝臓癌(5歳年齢階級別・男女別)

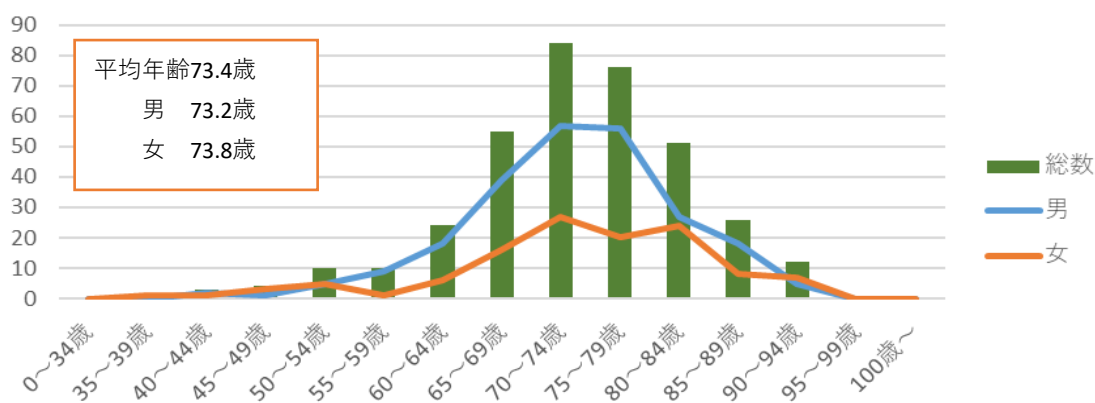
	男	女	総数
0～44歳	1	0	1
45～49歳	0	0	0
50～54歳	0	0	0
55～59歳	4	2	6
60～64歳	7	2	9
65～69歳	3	1	4
70～74歳	15	7	22
75～79歳	7	4	11
80～84歳	11	3	14
85～89歳	8	2	10
90～94歳	4	0	4
95～99歳	0	0	0
100歳～	0	0	0
総計	60	21	81



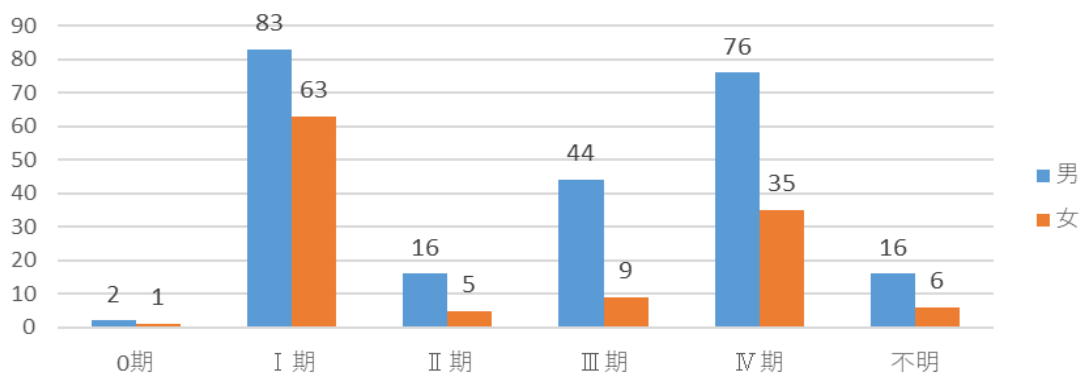
8. 肺癌(5歳年齢階級別・男女別)

	男	女	総数
0～34歳	0	0	0
35～39歳	0	1	1
40～44歳	2	1	3
45～49歳	1	3	4
50～54歳	5	5	10
55～59歳	9	1	10
60～64歳	18	6	24
65～69歳	39	16	55
70～74歳	57	27	84
75～79歳	56	20	76
80～84歳	27	24	51
85～89歳	18	8	26
90～94歳	5	7	12
95～99歳	0	0	0
100歳～	0	0	0
総計	237	119	356

肺癌 (5歳年齢階級別・男女別)

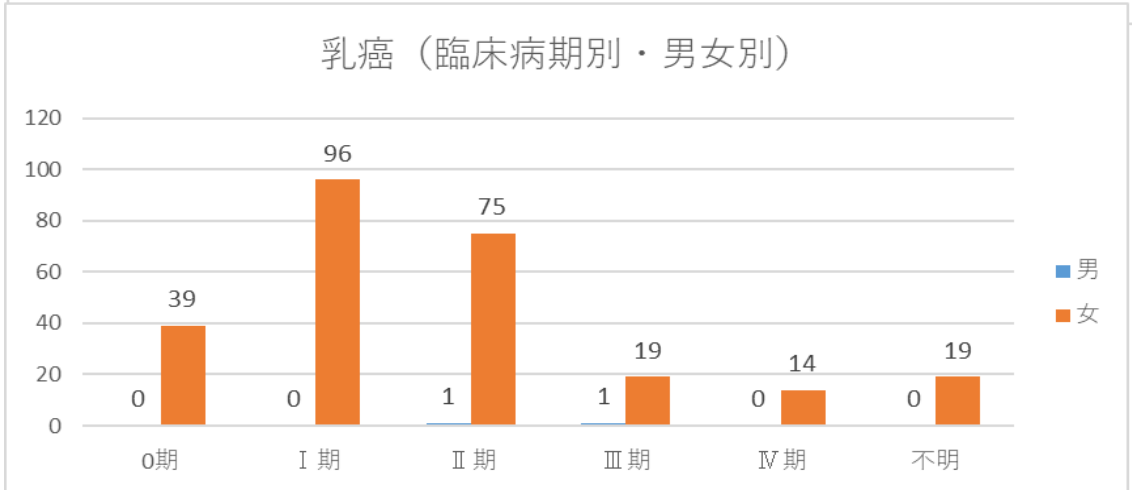
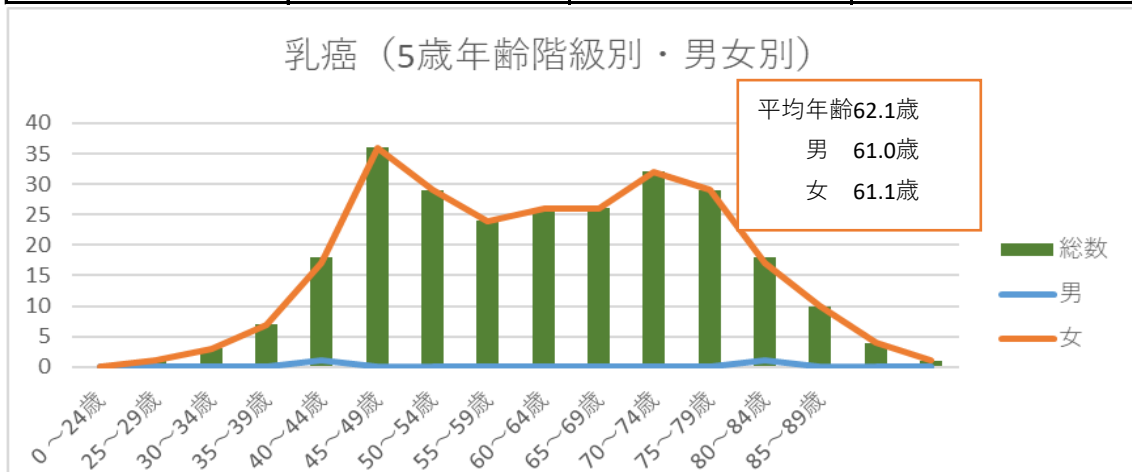


肺癌 (臨床病期別・男女別)



9. 乳癌(5歳年齢階級別・男女別)

	男	女	総数
0～24歳	0	0	0
25～29歳	0	1	1
30～34歳	0	3	3
35～39歳	0	7	7
40～44歳	1	17	18
45～49歳	0	36	36
50～54歳	0	29	29
55～59歳	0	24	24
60～64歳	0	26	26
65～69歳	0	26	26
70～74歳	0	32	32
75～79歳	0	29	29
80～84歳	1	17	18
85～89歳	0	10	10
90～94歳	0	4	4
95～99歳	0	1	1
総計	2	262	264



10. 市町村別・男女別

市町村名	男	女	総 数
和歌山市	1,028	831	1,859
海南市	52	43	95
橋本市	7	10	17
有田市	28	25	53
御坊市	4	4	8
田辺市	5	7	12
新宮市	1	7	8
紀の川市	96	56	152
岩出市	92	64	156
紀美野町	11	11	22
かつらぎ町	13	10	23
九度山町	0	1	1
高野町	1	0	1
湯浅町	16	5	21
広川町	0	0	0
有田川町	28	27	55
美浜町	1	1	2
日高町	3	4	7
由良町	3	1	4
印南町	2	3	5
みなべ町	2	3	5
日高川町	1	0	1
白浜町	3	2	5
上富田町	1	1	2
すさみ町	0	0	0
那智勝浦町	4	3	7
太地町	1	2	3
古座川町	1	0	1
北山村	0	0	0
串本町	1	1	2
泉佐野市	5	9	14
泉南市	15	12	27
阪南市	34	18	52
熊取町	1	2	3
田尻町	0	0	0
岬町	31	11	42
その他の大阪府	5	9	14
大阪府以外の県外	11	3	14
総 数	1,507	1,186	2,693

11.2014-2015年 5年生存率集計

(国立がん研究センター報告書より)

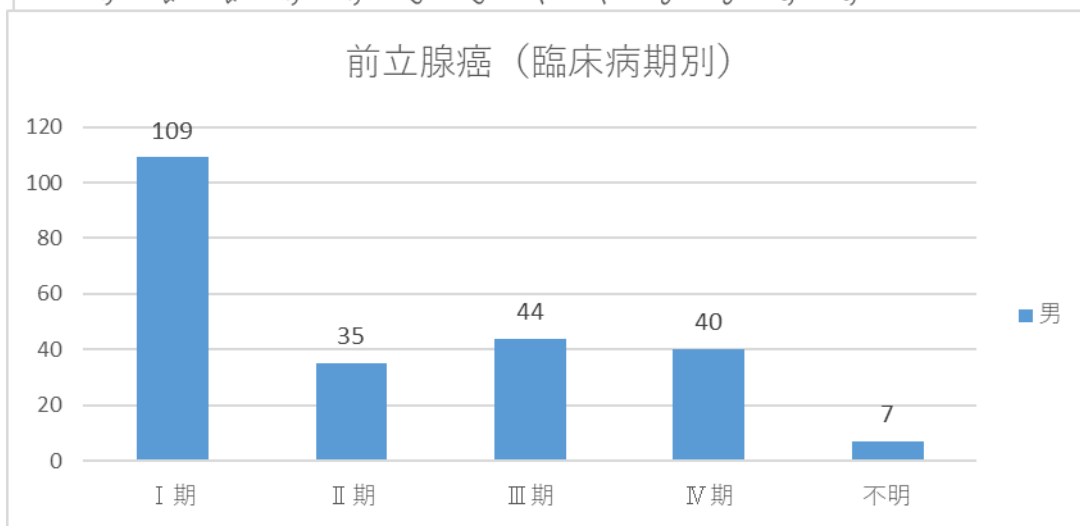
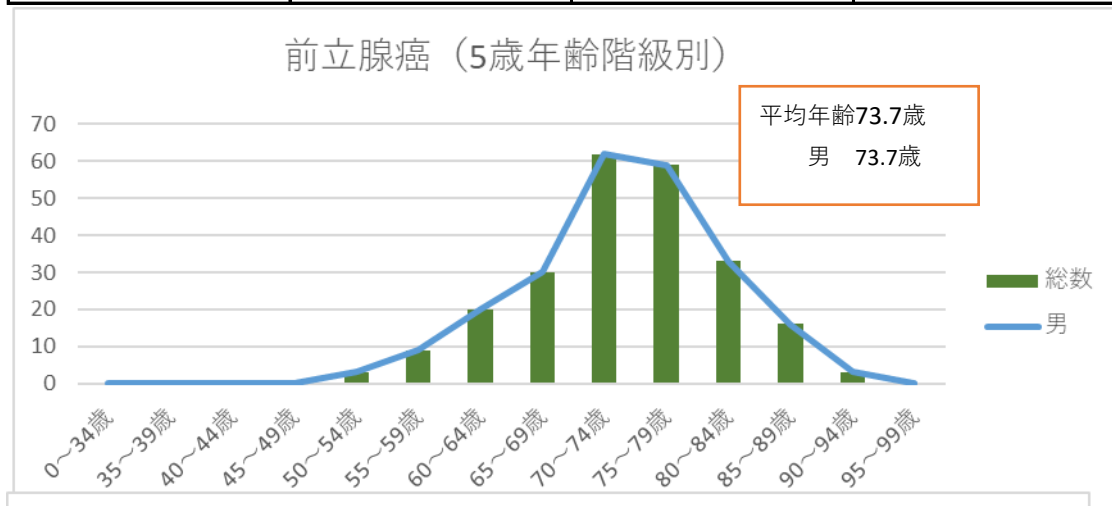
全国集計 (435施設)	対象数	死亡数	打ち切り 数	生存状況把握 割合(%)	実測生存率 (%)	ネットサバイ バル(%)
胃	126,675	47,319	2,403	98.1	62.3	70.2
大腸	116,826	42,016	2,166	98.0	63.8	70.9
肝	30,699	18,174	471	98.0	40.3	45.1
肺(非小細胞)	106,783	60,252	1,479	99.0	43.2	47.5
女性乳房	85,403	10,108	1,398	98.0	88.1	91.6
和歌山県 (4施設)	対象数	死亡数	打ち切り 数	生存状況把握 割合(%)	実測生存率 (%)	ネットサバイ バル(%)
胃	1,550	508	72	95.4	66.6	74.6
大腸	1,146	405	61	94.7	63.8	71.7
肝	373	213	22	94.1	40.7	45.0
肺(非小細胞)	930	526	14	98.5	43.0	47.0
女性乳房	721	88	35	95.1	87.4	91.1

生存率について

- 実測生存率: 死因に関係なく、全ての死亡を計算に含めた生存率で、診断例に対する～年後の生存患者の割合で示される。・・・Kaplan-Meier法
- 相対生存率: 実測生存率を対象と同じ性・年齢、診断年(暦年)の一般の日本人集団で「がんではなかった場合の生存率」という考えによる期待生存率を算出し、それで、実際の生存率を割って算出する方法である。・・・Ederer II 法
- ネット・サバイバル: 相対生存率と同様にがんによる生存への影響を把握する目的で使用され、「がんのみが死因となる場合の生存率」自体を推計する方法です。相対生存率は一般的な方法の1つではありませんが、生存率の高いがん種において理論上100%以上になることが生じるなど課題も多く、純生存率(Net Survival、Pohar-Perme法)が開発されました。この方法は国際的にも広く採用されている方法であり、本報告書においても2010年10年生存率・2014-2015年5年生存率から相対生存率に代わりこの方法によるネット・サバイバルを採用しています。

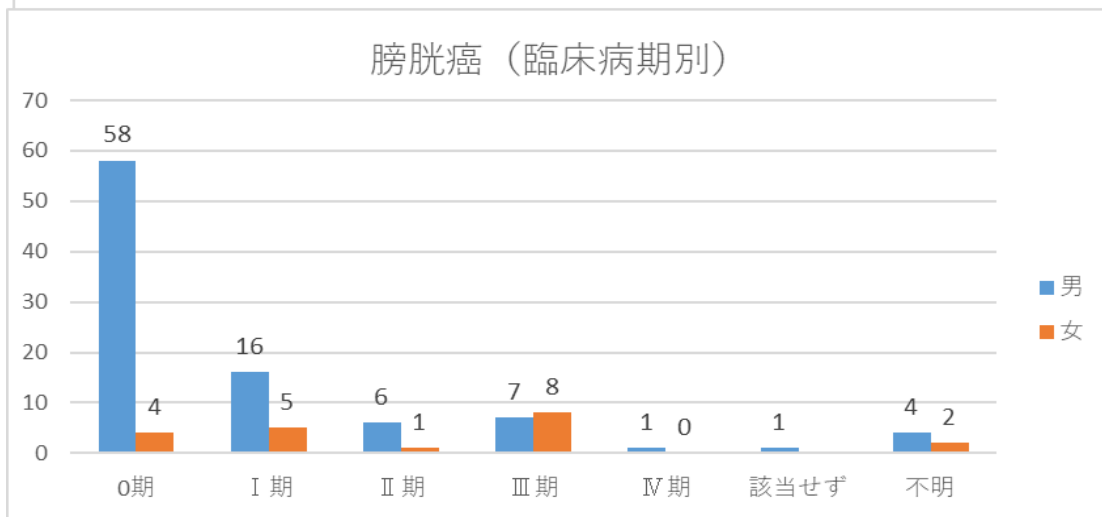
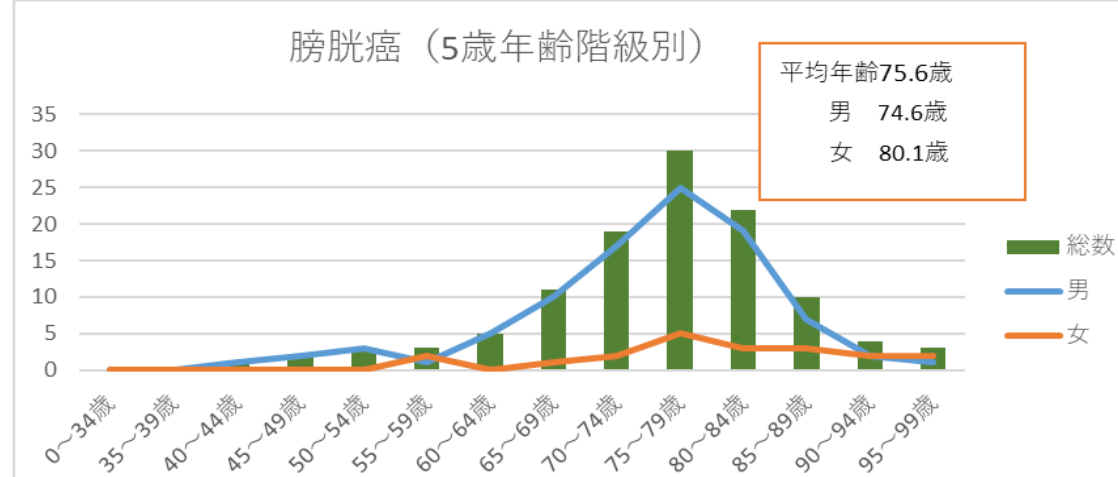
前立腺癌(5歳年齢階級別・男女別)

	男	女	総数
0～34歳	0	0	0
35～39歳	0	0	0
40～44歳	0	0	0
45～49歳	0	0	0
50～54歳	3	0	3
55～59歳	9	0	9
60～64歳	20	0	20
65～69歳	30	0	30
70～74歳	62	0	62
75～79歳	59	0	59
80～84歳	33	0	33
85～89歳	16	0	16
90～94歳	3	0	3
95～99歳	0	0	0
総計	235	0	235



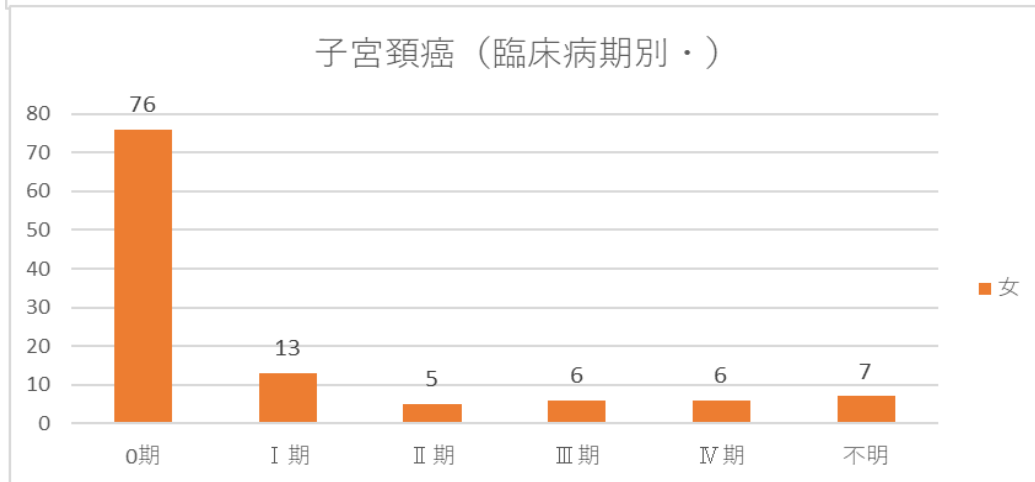
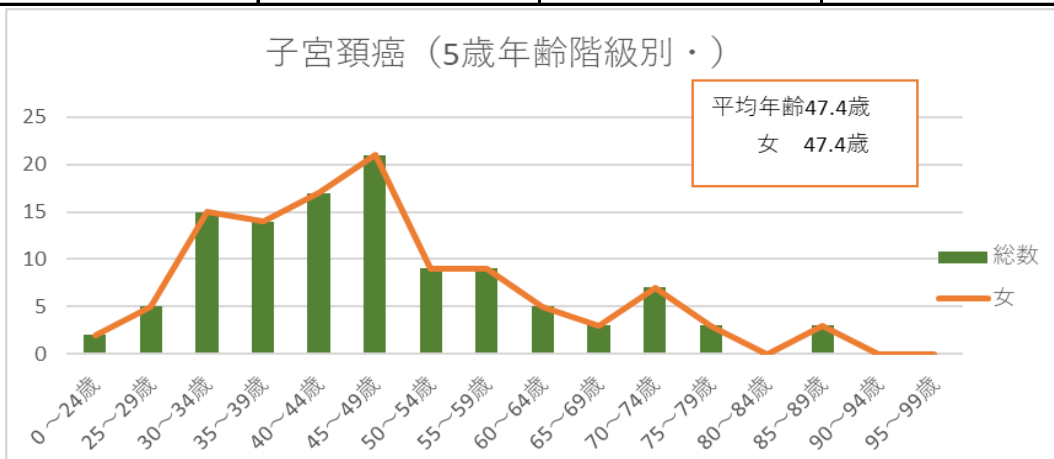
膀胱癌(5歳年齢階級別・男女別)

	男	女	総数
0～34歳	0	0	0
35～39歳	0	0	0
40～44歳	1	0	1
45～49歳	2	0	2
50～54歳	3	0	3
55～59歳	1	2	3
60～64歳	5	0	5
65～69歳	10	1	11
70～74歳	17	2	19
75～79歳	25	5	30
80～84歳	19	3	22
85～89歳	7	3	10
90～94歳	2	2	4
95～99歳	1	2	3
総計	93	20	113



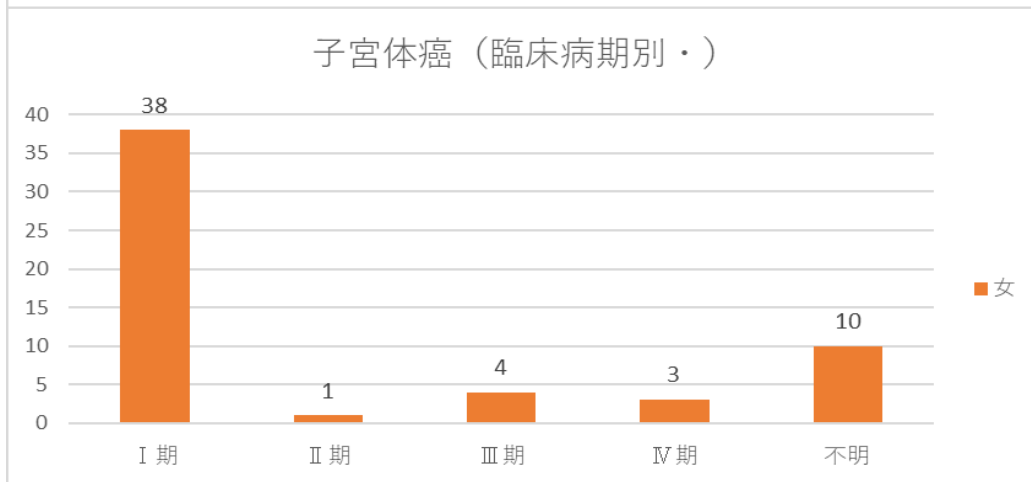
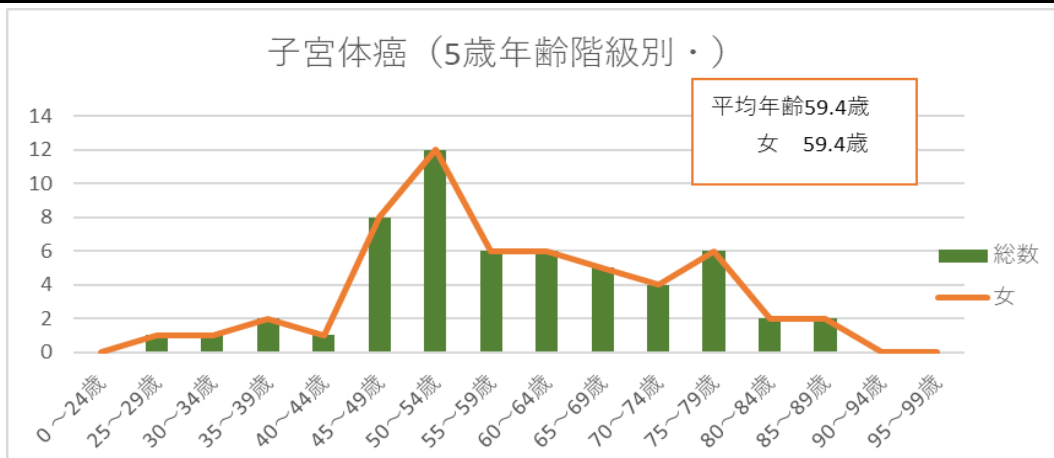
子宮頸癌(5歳年齢階級別・男女別)

	男	女	総数
0～24歳	0	2	2
25～29歳	0	5	5
30～34歳	0	15	15
35～39歳	0	14	14
40～44歳	0	17	17
45～49歳	0	21	21
50～54歳	0	9	9
55～59歳	0	9	9
60～64歳	0	5	5
65～69歳	0	3	3
70～74歳	0	7	7
75～79歳	0	3	3
80～84歳	0	0	0
85～89歳	0	3	3
90～94歳	0	0	0
95～99歳	0	0	0
総計	0	113	113



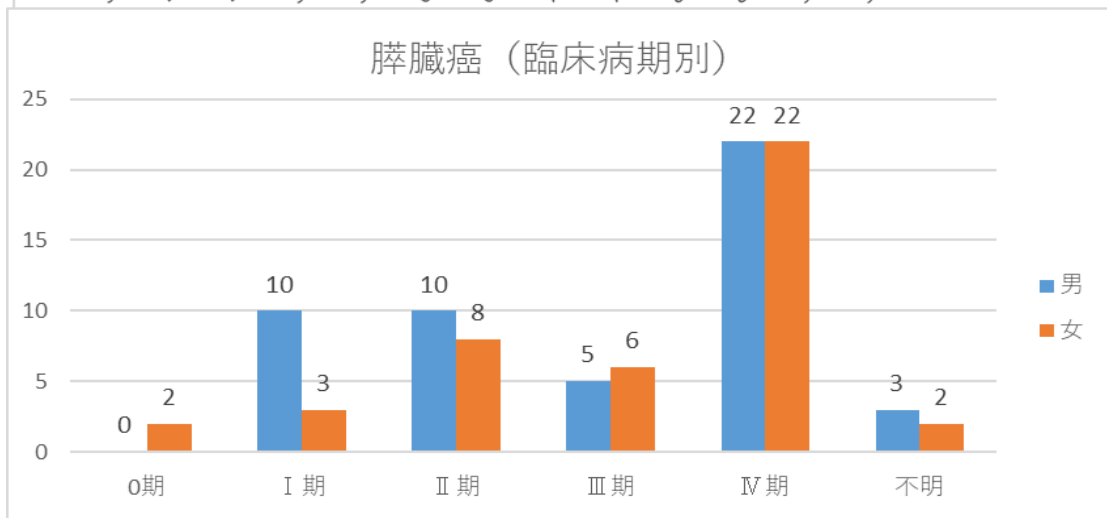
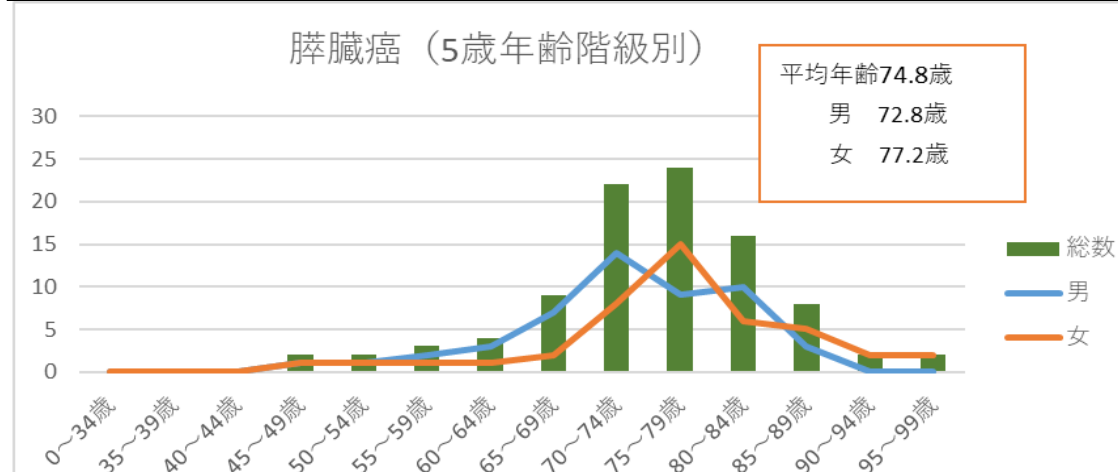
子宮体癌(5歳年齢階級別・男女別)

	男	女	総数
0～24歳	0	0	0
25～29歳	0	1	1
30～34歳	0	1	1
35～39歳	0	2	2
40～44歳	0	1	1
45～49歳	0	8	8
50～54歳	0	12	12
55～59歳	0	6	6
60～64歳	0	6	6
65～69歳	0	5	5
70～74歳	0	4	4
75～79歳	0	6	6
80～84歳	0	2	2
85～89歳	0	2	2
90～94歳	0	0	0
95～99歳	0	0	0
総計	0	56	56



膵臓癌(5歳年齢階級別・男女別)

	男	女	総数
0～34歳	0	0	0
35～39歳	0	0	0
40～44歳	0	0	0
45～49歳	1	1	2
50～54歳	1	1	2
55～59歳	2	1	3
60～64歳	3	1	4
65～69歳	7	2	9
70～74歳	14	8	22
75～79歳	9	15	24
80～84歳	10	6	16
85～89歳	3	5	8
90～94歳	0	2	2
95～99歳	0	2	2
総計	50	44	94



食道癌(5歳年齢階級別・男女別)

	男	女	総数
0～34歳	0	0	0
35～39歳	0	0	0
40～44歳	0	0	0
45～49歳	0	3	3
50～54歳	4	1	5
55～59歳	7	1	8
60～64歳	7	1	8
65～69歳	7	3	10
70～74歳	8	4	12
75～79歳	7	4	11
80～84歳	7	0	7
85～89歳	5	0	5
90～94歳	0	0	0
95～99歳	0	0	0
総計	52	17	69

