

## 2021年 院内がん登録統計

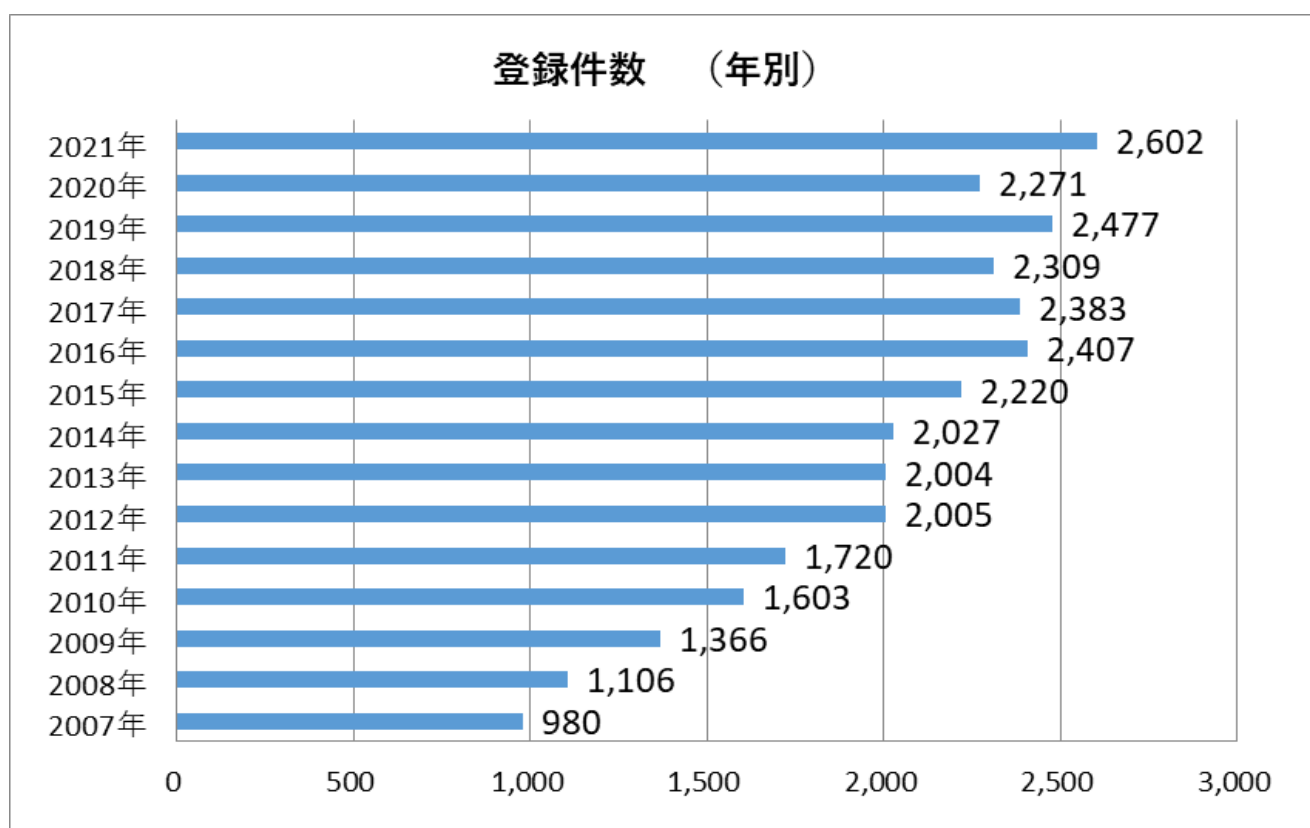
1. 部位別・年別 件数（セカンドオピニオンを除く）
2. 部位別・男女別
3. 5歳年齢階級別・男女別
4. 上位10位（男女別・部位別）
5. 胃癌（5歳年齢階級別・男女別）（臨床病期別・男女別）
6. 大腸癌（5歳年齢階級別・男女別）（臨床病期別・男女別）
7. 肝癌（5歳年齢階級別・男女別）（臨床病期別・男女別）
8. 肺癌（5歳年齢階級別・男女別）（臨床病期別・男女別）
9. 乳癌（5歳年齢階級別・男女別）（臨床病期別・男女別）
10. 診断時住所別（市町村別・男女別）
11. 2013-2014年5年生存率集計

日本赤十字社和歌山医療センター  
管理局 業務部 医療情報管理課

## 2021年症例 院内がん登録提出状況について

2021年・・・2,602件

- ・院内がん登録・・・ 8月22日 国立がん研究センターへ提出済
- ・全国がん登録・・・ 8月22日 国立がん研究センターへ提出済



### 登録対象となる腫瘍の種類

『国際疾病分類-腫瘍学第3版（ICD-O-3）における形態コードの性状コードが2（上皮内癌）もしくは3（悪性、原発部位）のものとする。  
ただし、以下の腫瘍については、例外的に登録の対象とする。

#### a) 中枢神経系腫瘍

頭蓋内に原発した、いわゆる「脳腫瘍」のみならず、髄膜・脳・脊髄および中枢神経系に発生した腫瘍に関しては、原則的に良性であっても、登録対象とする。

#### b) 消化管間質腫瘍（GIST）

ICD-O-3の形態コードで8936/1となる性状不詳および8936/0となる良性の消化管間質腫瘍（GIST）は、原発部位にかかわらず、登録対象とする。

#### c) 境界悪性の卵巣腫瘍の一部

ICD-O-3の形態コードで8440～8479の範囲の性状不詳腫瘍で、卵巣に原発するものは、性状コードが「/1」であっても、登録対象とする。

### 登録対象となる腫瘍の範囲

上記の登録対象となる腫瘍の種類に該当するもののうち、入院・外来を問わず、自施設において、当該腫瘍について初診し、診断及び／又は治療等の対象となった腫瘍が登録対象となる。また、転移または再発の段階で自施設における初回の診断が行われた場合、すなわち、他の施設で既に診断・治療が行われており、その後自施設を受診し、診断／治療が実施された場合においても、登録対象となる。

# 1. 院内がん登録件数(部位別・年別 セカンドオピニオンを除く)

年	2009	2010	2011	2012	2013	2014	2015	2016	2017	2018	2019	2020	2021	前年差
口腔・咽頭	19	28	26	40	36	30	19	33	39	47	63	47	53	+6
食道	30	31	42	51	36	51	42	56	74	67	60	61	89	+28
胃	169	204	231	263	287	262	372	333	341	338	323	284	284	±0
結腸	109	133	174	208	211	240	264	238	236	267	254	239	242	+3
直腸	64	57	72	99	80	103	82	91	107	132	136	109	109	±0
(大腸)※再掲	173	190	246	307	291	343	346	329	343	399	390	348	351	+3
肝臓	68	81	67	91	88	80	69	68	75	78	73	78	68	-10
胆嚢・胆管	25	31	29	27	34	36	40	38	40	37	44	37	36	-1
膵臓	28	43	59	61	69	66	68	57	66	53	65	69	96	+27
喉頭	8	14	13	19	12	21	14	13	20	13	13	9	14	+5
肺	285	299	288	323	323	287	329	346	279	312	348	310	353	+43
骨・軟部	3	5	11	6	15	6	7	7	3	8	5	4	5	+1
皮膚(黒色腫を含む)	40	30	47	39	46	39	38	52	46	40	56	33	45	+12
乳房	53	103	106	132	163	220	235	256	208	220	203	160	273	+113
子宮頸部	42	32	27	36	22	23	26	69	95	47	87	101	93	-8
子宮体部	12	27	27	28	29	16	21	28	33	38	38	44	49	+5
子宮	1	0	0	0	0	0	0	0	0	0	0	0	0	±0
卵巣	25	12	12	23	23	12	18	26	29	24	34	33	31	-2
前立腺	105	150	135	149	125	162	175	165	162	139	171	156	216	+60
膀胱	60	94	77	98	81	82	87	110	100	101	118	98	130	+32
腎・他の尿路	49	49	60	64	62	61	63	69	80	60	69	79	65	-14
脳・中枢神経系	20	25	36	31	25	30	29	40	48	43	40	41	50	+9
甲状腺	22	39	31	34	27	25	13	38	53	42	38	38	61	+23
悪性リンパ腫	42	47	67	67	85	70	91	77	74	75	74	93	83	-10
多発性骨髄腫	10	6	7	18	18	14	11	21	14	9	15	18	12	-6
白血病	28	22	25	28	46	28	30	23	38	27	34	36	34	-2
他の血液	11	9	7	9	8	7	8	42	37	24	44	30	34	+4
その他	34	29	35	49	47	51	69	79	49	68	72	64	77	+13
合計	1362	1600	1711	1993	1998	2022	2220	2375	2346	2309	2477	2271	2,602	+331

※頭蓋内腫瘍は、良性腫瘍も含む

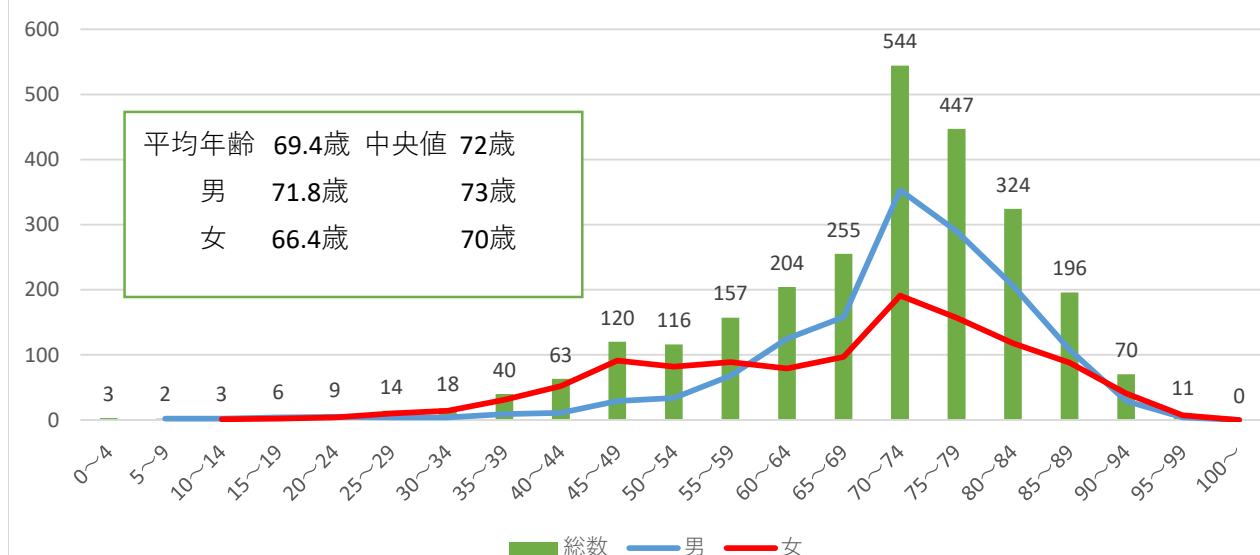
## 2. 部位別・男女別

部位名	第1段階	第2段階	男	女	計
	形態コード	部位コード			
口腔・咽頭		C00-C14	43	10	53
食道		C15	63	26	89
胃		C16	186	98	284
結腸		C18	133	109	242
直腸		C19-C20	66	43	109
(大腸) 再掲		C18-C20	199	152	351
肝臓		C22	50	18	68
胆嚢・胆管		C23-C24	19	17	36
膵臓		C25	49	47	96
喉頭		C32	14		14
肺		C33-C34	232	121	353
骨・軟部		C40-C41、C47、C49	3	2	5
皮膚(黒色腫を含む)		C44	18	27	45
乳房		C50	4	269	273
子宮頸部		C53		93	93
子宮体部		C54		49	49
卵巣		C56		31	31
前立腺		C61	216		216
膀胱		C67	110	20	130
腎・他の尿路		C64-C66、C68	49	16	65
脳・中枢神経系		C70、C71、C72、C751-C753	29	21	50
甲状腺		C73	21	40	61
悪性リンパ腫	959-972、974-975		51	32	83
多発性骨髄腫	973 976		3	9	12
白血病	980-994		24	10	34
他の造血器腫瘍	995-998、999	C421	23	11	34
その他		第1段階、第2段階で変換された以外の症例	39	38	77
<b>総 数</b>			1,445	1,157	2,602
男女比率			55.5%	44.5%	100.0%

## 3. 5歳年齢階級別・男女別

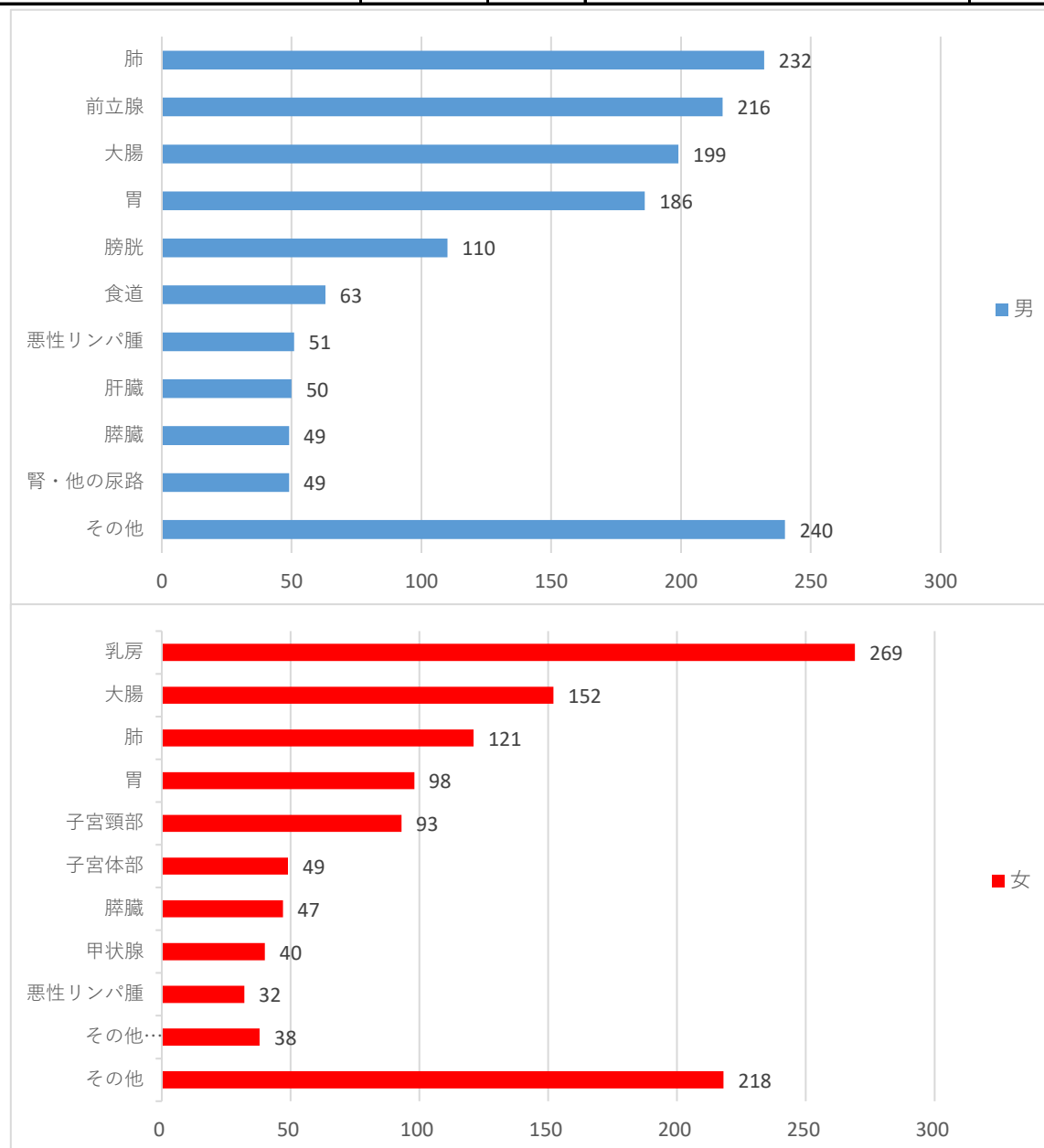
5歳年齢階級	男	女	総数
0～4歳	0	3	3
5～9歳	2	0	2
10～14歳	2	1	3
15～19歳	4	2	6
20～24歳	5	4	9
25～29歳	4	10	14
30～34歳	4	14	18
35～39歳	9	31	40
40～44歳	11	52	63
45～49歳	29	91	120
50～54歳	34	82	116
55～59歳	68	89	157
60～64歳	125	79	204
65～69歳	158	97	255
70～74歳	353	191	544
75～79歳	290	157	447
80～84歳	206	118	324
85～89歳	108	88	196
90～94歳	29	41	70
95～99歳	4	7	11
100歳～	0	0	0
<b>総数</b>	<b>1445</b>	<b>1157</b>	<b>2602</b>
平均年齢	71.8	66.4	69.4
中央値	73	70	72

2021年2,602件（5歳年齢階層別・男女別）



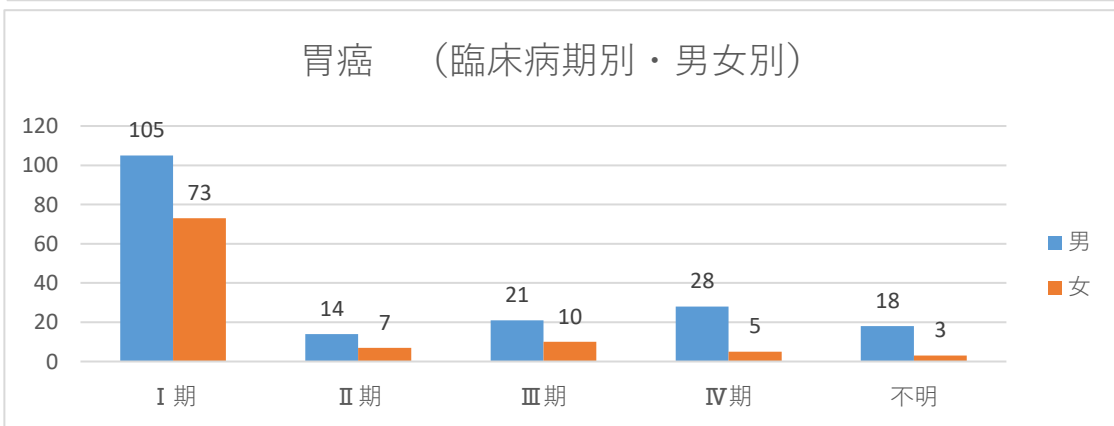
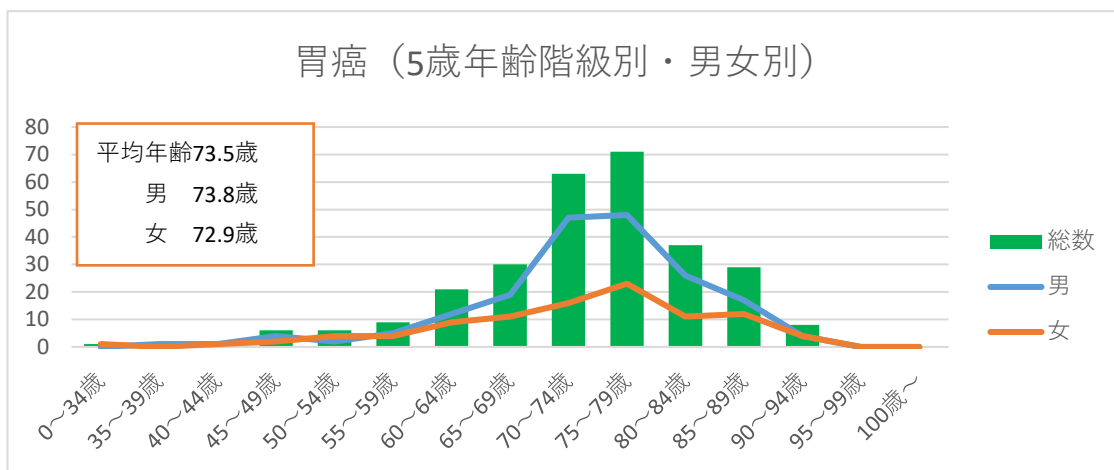
## 4. 上位10位(男女別・部位別)

部位	男	順位	部位	女
肺	232	1	乳房	269
前立腺	216	2	大腸	152
大腸	199	3	肺	121
胃	186	4	胃	98
膀胱	110	5	子宮頸部	93
食道	63	6	子宮体部	49
悪性リンパ腫	51	7	膵臓	47
肝臓	50	8	甲状腺	40
膵臓	49	9	悪性リンパ腫	32
腎・他の尿路	49	10	その他 <sup>第1段階、第2段階で変換された以外の症例</sup>	38
その他	240		その他	218
<b>総数</b>	<b>1,445</b>		<b>総数</b>	<b>1,157</b>



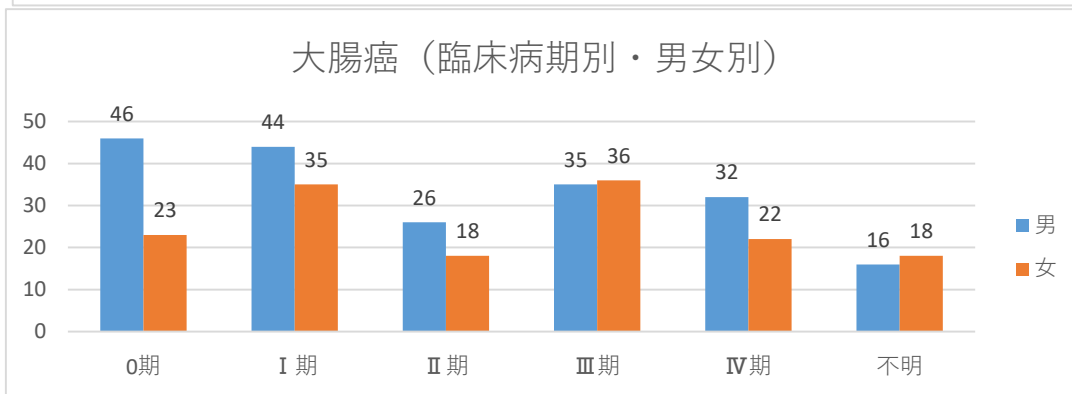
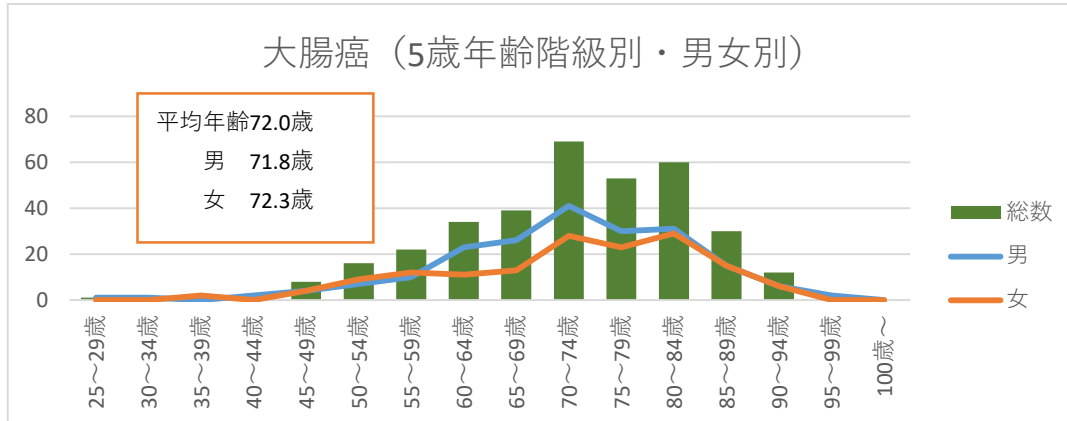
### 5.胃癌（5歳年齢階級別・男女別）

	男	女	総数
0～34歳	0	1	1
35～39歳	1	0	1
40～44歳	1	1	2
45～49歳	4	2	6
50～54歳	2	4	6
55～59歳	5	4	9
60～64歳	12	9	21
65～69歳	19	11	30
70～74歳	47	16	63
75～79歳	48	23	71
80～84歳	26	11	37
85～89歳	17	12	29
90～94歳	4	4	8
95～99歳	0	0	0
100歳～	0	0	0
総計	186	98	284



### 6.大腸癌(5歳年齢階級別・男女別)

	男	女	総数
～19歳	0	0	0
20～24歳	0	0	0
25～29歳	1	0	1
30～34歳	1	0	1
35～39歳	0	2	2
40～44歳	2	0	2
45～49歳	4	4	8
50～54歳	7	9	16
55～59歳	10	12	22
60～64歳	23	11	34
65～69歳	26	13	39
70～74歳	41	28	69
75～79歳	30	23	53
80～84歳	31	29	60
85～89歳	15	15	30
90～94歳	6	6	12
95～99歳	2	0	2
100歳～	0	0	0
総計	199	152	351

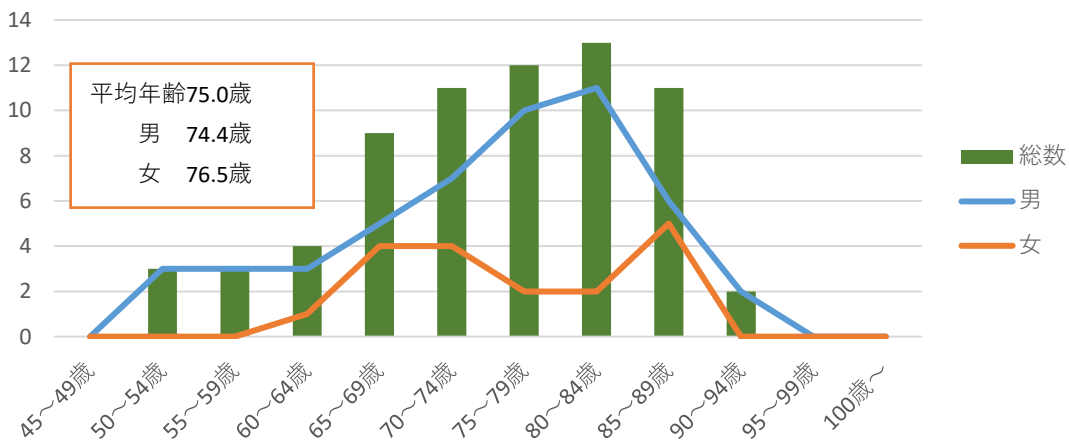




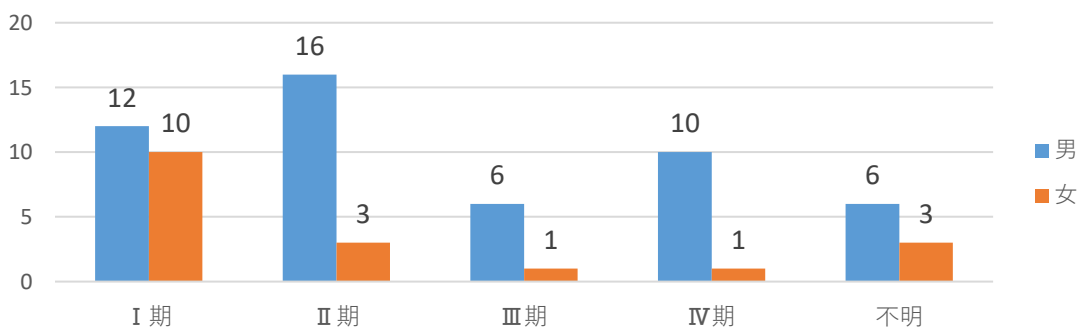
### 7. 肝臓癌(5歳年齢階級別・男女別)

	男	女	総数
0～44歳	0	0	0
45～49歳	0	0	0
50～54歳	3	0	3
55～59歳	3	0	3
60～64歳	3	1	4
65～69歳	5	4	9
70～74歳	7	4	11
75～79歳	10	2	12
80～84歳	11	2	13
85～89歳	6	5	11
90～94歳	2	0	2
95～99歳	0	0	0
100歳～	0	0	0
総計	50	18	68

肝臓癌 (5歳年齢別・男女別)



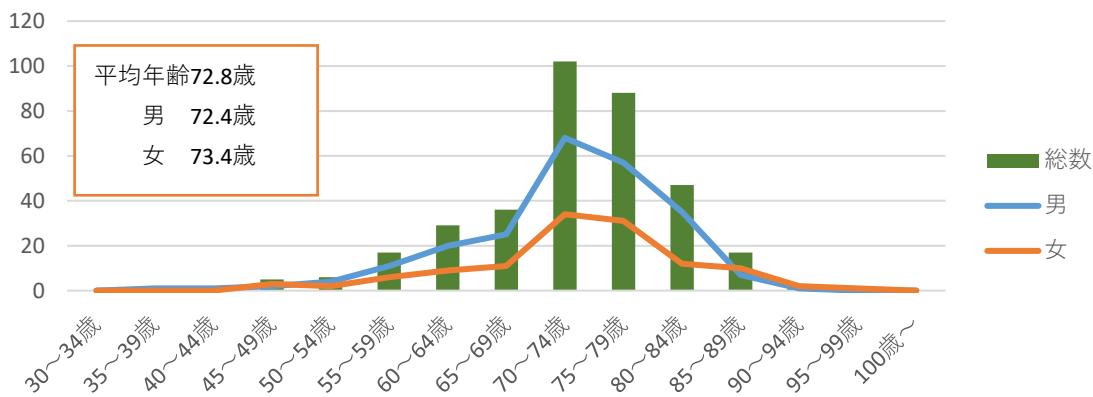
肝臓癌 (臨床病期別・男女別)



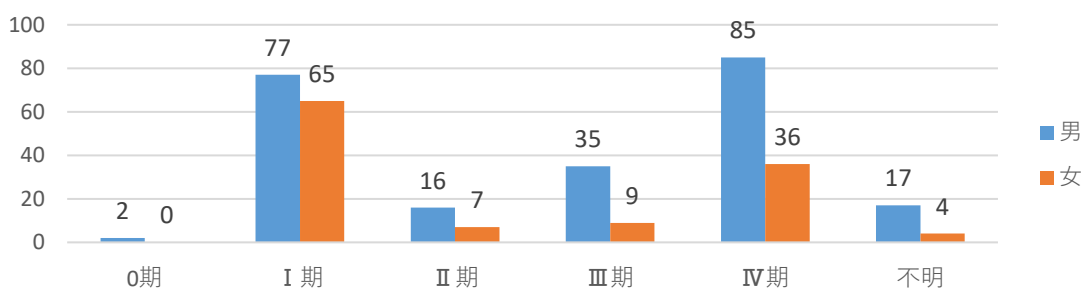
### 8. 肺癌(5歳年齢階級別・男女別)

	男	女	総数
～24歳	0	0	0
25～29歳	0	0	0
30～34歳	0	0	0
35～39歳	1	0	1
40～44歳	1	0	1
45～49歳	2	3	5
50～54歳	4	2	6
55～59歳	11	6	17
60～64歳	20	9	29
65～69歳	25	11	36
70～74歳	68	34	102
75～79歳	57	31	88
80～84歳	35	12	47
85～89歳	7	10	17
90～94歳	1	2	3
95～99歳	0	1	1
100歳～	0	0	0
総計	232	121	353

肺癌 (5歳年齢階級別・男女別)



肺癌 (臨床病期別・男女別)



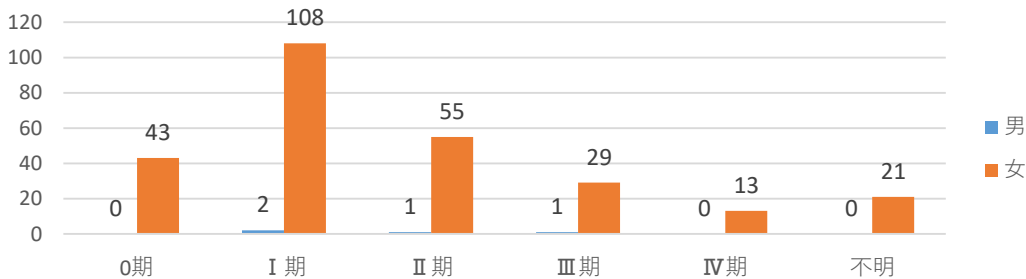
### 9. 乳癌(5歳年齢階級別・男女別)

	男	女	総数
～24歳	0	0	0
25～29歳	0	1	1
30～34歳	0	3	3
35～39歳	0	8	8
40～44歳	0	21	21
45～49歳	0	32	32
50～54歳	0	38	38
55～59歳	0	24	24
60～64歳	0	26	26
65～69歳	0	23	23
70～74歳	1	40	41
75～79歳	0	29	29
80～84歳	1	15	16
85～89歳	2	4	6
90～94歳	0	4	4
95～99歳	0	1	1
100歳～	0	0	0
総計	4	269	273

乳癌 (5歳年齢階級別・男女別)



乳癌 (臨床病期別・男女別)



## 10. 市町村別・男女別

市町村名	男	女	総 数
和歌山市	945	821	1,766
海南市	52	29	81
橋本市	6	4	10
有田市	24	27	51
御坊市	10	5	15
田辺市	5	8	13
新宮市	2		2
紀の川市	75	66	141
岩出市	94	62	156
紀美野町	15	4	19
かつらぎ町	13	11	24
九度山町	1	1	2
高野町	2		2
湯浅町	13	2	15
広川町	5	3	8
有田川町	29	24	53
美浜町	2	2	4
日高町	1	2	3
由良町	6	2	8
印南町	3	3	6
みなべ町	3	3	6
日高川町	3		3
白浜町	1	2	3
上富田町		1	1
すさみ町			
那智勝浦町		2	2
太地町		1	1
古座川町	1		1
北山村			
串本町	3	1	4
泉佐野市	8	6	14
泉南市	17	11	28
阪南市	49	25	74
熊取町	1	1	2
田尻町			
岬町	39	17	56
その他の大阪府	8	9	17
大阪府以外の県外	9	2	11
総 数	1,445	1,157	2,602

# 11.2013-2014年5年生存率集計

(国立がん研究センター報告書より)

全国集計 (435施設)	対象数	死亡数	打ち切り 数	生存状況把握割 合(%)	実測生存率	相対生存率
胃	120,740	45,365	2,378	98.0	62.1	72.4
大腸	107,968	39,365	1,966	98.2	63.3	72.5
肝	29,956	18,036	506	98.3	39.2	45.5
肺(非小細胞)	99,579	57,448	1,423	98.6	41.9	47.7
女性乳房	76,596	9,362	1,326	98.3	87.6	92.2
和歌山県 (4施設)	対象数	死亡数	打ち切り 数	生存状況把握割 合(%)	実測生存率	相対生存率
胃	1,017	365	52	94.9	63.5	73.2
大腸	844	316	39	95.4	61.9	71.9
肝	275	157	18	93.5	40.4	47.3
肺(非小細胞)	674	370	15	97.8	44.6	50.8
女性乳房	466	61	15	96.8	86.7	91.1

# 生存率について

- 実測生存率: 死因に関係なく、全ての死亡を計算に含めた生存率で、診断例に対する～年後の生存患者の割合で示される。・・・Kaplan-Meier法
- 相対生存率: 実測生存率を対象と同じ性・年齢、診断年(暦年)の一般の日本人集団で「がんではなかった場合の生存率」という考えによる期待生存率を算出し、それで、実際の生存率を割って算出する方法である。・・・Ederer II法