

## 2020年 院内がん登録統計

1. 部位別・年別 件数（セカンドオピニオンを除く）
2. 部位別・男女別
3. 5歳年齢階級別・男女別
4. 上位10位（男女別・部位別）
5. 胃癌（5歳年齢階級別・男女別）（臨床病期別・男女別）
6. 大腸癌（（5歳年齢階級別・男女別）（臨床病期別・男女別）
7. 肝癌（5歳年齢階級別・男女別）（臨床病期別・男女別）
8. 肺癌（5歳年齢階級別・男女別）（臨床病期別・男女別）
9. 乳癌（5歳年齢階級別・男女別）（臨床病期別・男女別）
10. 診断時住所別（市町村別・男女別）
11. 2010-2011年5年生存率集計

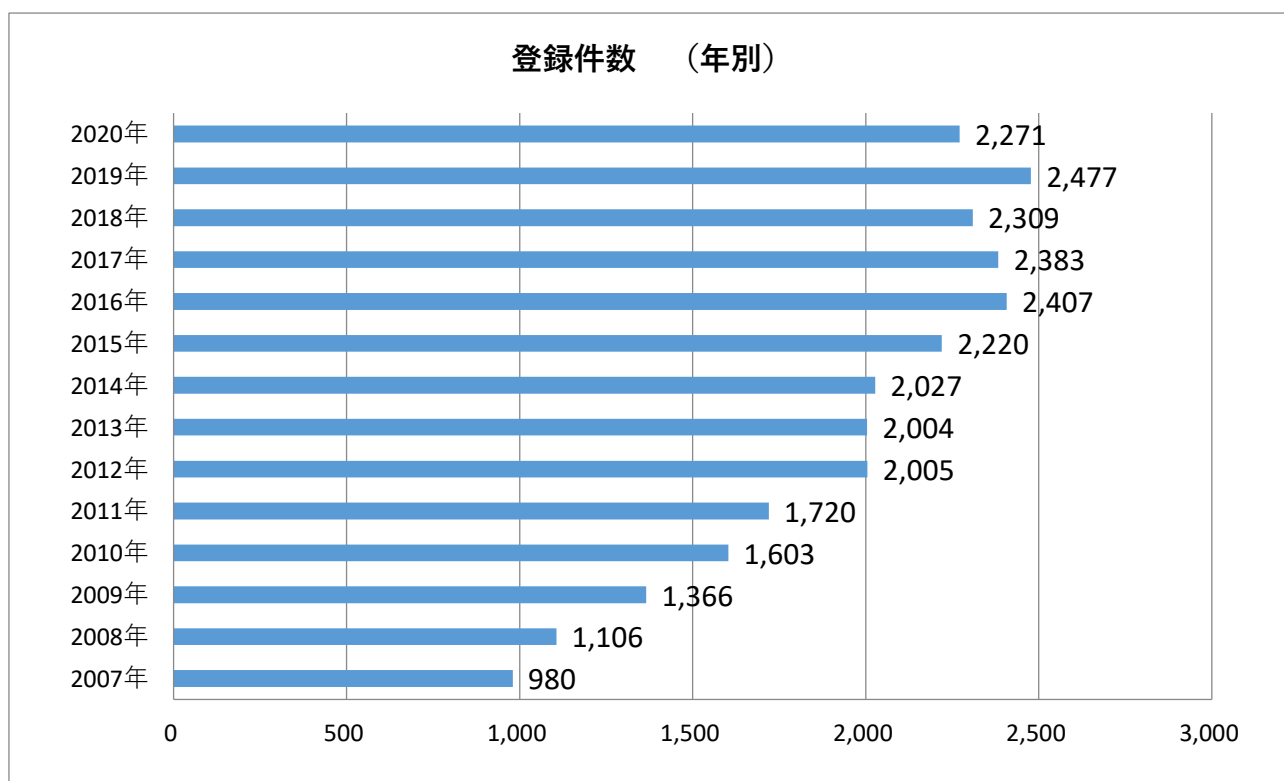
日本赤十字社和歌山医療センター

管理局 業務部 医療情報管理課

## 2020年症例 院内がん登録提出状況について

2020年・・・2,271件

- ・院内がん登録・・・ 8月4日 国立がん研究センターへ提出済
- ・全国がん登録・・・ 7月26日 和歌山県がん登録室へ提出済



### 登録対象となる腫瘍の種類

『国際疾病分類-腫瘍学第3版（ICD-O-3）における形態コードの性状コードが2（上皮内癌）もしくは3（悪性、原発部位）のものとする。  
ただし、以下の腫瘍については、例外的に登録の対象とする。

#### a) 中枢神経系腫瘍

頭蓋内に原発した、いわゆる「脳腫瘍」のみならず、髄膜・脳・脊髄および中枢神経系に発生した腫瘍に関しては、原則的に良性であっても、登録対象とする。

#### b) 消化管間質腫瘍（GIST）

ICD-O-3の形態コードで8936/1となる性状不詳および8936/0となる良性の消化管間質腫瘍（GIST）は、原発部位にかかわらず、登録対象とする。

#### c) 境界悪性の卵巣腫瘍の一部

ICD-O-3の形態コードで8440～8479の範囲の性状不詳腫瘍で、卵巣に原発するものは、性状コードが「/1」であっても、登録対象とする。

### 登録対象となる腫瘍の範囲

上記の登録対象となる腫瘍の種類に該当するもののうち、入院・外来を問わず、自施設において、当該腫瘍について初診し、診断及び／又は治療等の対象となった腫瘍が登録対象となる。また、転移または再発の段階で自施設における初回の診断が行われた場合、すなわち、他の施設で既に診断・治療が行われており、その後自施設を受診し、診断／治療が実施された場合においても、登録対象となる。

## 1. 院内がん登録件数(部位別・年別 セカンドオピニオンを除く)

年	2009	2010	2011	2012	2013	2014	2015	2016	2017	2018	2019	2020
口腔・咽頭	19	28	26	40	36	30	19	33	39	47	63	47
食道	30	31	42	51	36	51	42	56	74	67	60	61
胃	169	204	231	263	287	262	372	333	341	338	323	284
結腸	109	133	174	208	211	240	264	238	236	267	254	239
直腸	64	57	72	99	80	103	82	91	107	132	136	109
(大腸) 凶再掲	173	190	246	307	291	343	346	329	343	399	390	348
肝臓	68	81	67	91	88	80	69	68	75	78	73	78
胆嚢・胆管	25	31	29	27	34	36	40	38	40	37	44	37
膵臓	28	43	59	61	69	66	68	57	66	53	65	69
喉頭	8	14	13	19	12	21	14	13	20	13	13	9
肺	285	299	288	323	323	287	329	346	279	312	348	310
骨・軟部	3	5	11	6	15	6	7	7	3	8	5	4
皮膚(黒色腫を含む)	40	30	47	39	46	39	38	52	46	40	56	33
乳房	53	103	106	132	163	220	235	256	208	220	203	160
子宮頸部	42	32	27	36	22	23	26	69	95	47	87	101
子宮体部	12	27	27	28	29	16	21	28	33	38	38	44
子宮	1	0	0	0	0	0	0	0	0	0	0	0
卵巣	25	12	12	23	23	12	18	26	29	24	34	33
前立腺	105	150	135	149	125	162	175	165	162	139	171	156
膀胱	60	94	77	98	81	82	87	110	100	101	118	98
腎・他の尿路	49	49	60	64	62	61	63	69	80	60	69	79
脳・中枢神経系	20	25	36	31	25	30	29	40	48	43	40	41
甲状腺	22	39	31	34	27	25	13	38	53	42	38	38
悪性リンパ腫	42	47	67	67	85	70	91	77	74	75	74	93
多発性骨髄腫	10	6	7	18	18	14	11	21	14	9	15	18
白血病	28	22	25	28	46	28	30	23	38	27	34	36
他の血液	11	9	7	9	8	7	8	42	37	24	44	30
その他	34	29	35	49	47	51	69	79	49	68	72	64
合計	1,362	1,600	1,711	1,993	1,998	2,022	2,220	2,375	2,346	2,309	2,477	2,271

※頭蓋内腫瘍は、良性腫瘍も含む

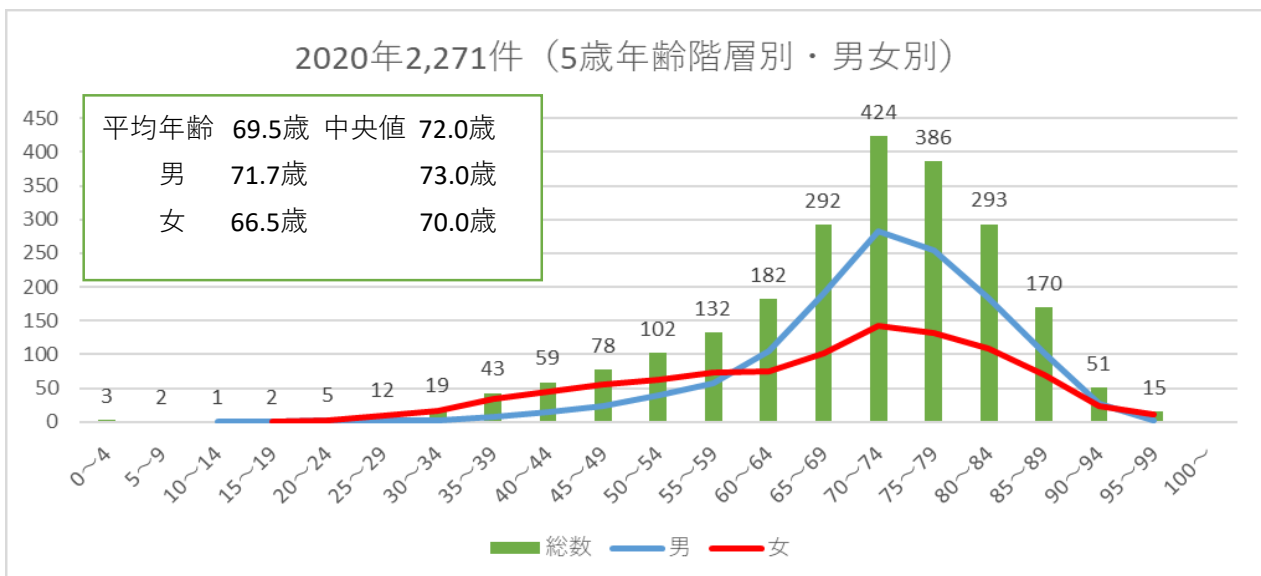
※赤字は前年より件数増加した部位

## 2. 部位別・男女別

部位名	第1段階	第2段階	男	女	計
	形態コード	部位コード			
口腔・咽頭		C00-C14	36	11	47
食道		C15	46	15	61
胃		C16	200	84	284
結腸		C18	145	94	239
直腸		C19-C20	64	45	109
(大腸) 再掲		C18-C20	209	139	348
肝臓		C22	61	17	78
胆嚢・胆管		C23-C24	19	18	37
膵臓		C25	36	33	69
喉頭		C32	8	1	9
肺		C33-C34	206	104	310
骨・軟部		C40-C41、C47、C49	4	0	4
皮膚(黒色腫を含む)		C44	12	21	33
乳房		C50	0	160	160
子宮頸部		C53	0	101	101
子宮体部		C54	0	44	44
卵巣		C56	0	33	33
前立腺		C61	156	0	156
膀胱		C67	79	19	98
腎・他の尿路		C64-C66、C68	58	21	79
脳・中枢神経系		C70、C71、C72、C751-C753	18	23	41
甲状腺		C73	6	32	38
悪性リンパ腫	959-972、974-975		54	39	93
多発性骨髄腫	973 976		8	10	18
白血病	980-994		28	8	36
他の造血器腫瘍	995-998、999	C421	21	9	30
その他		第1段階、第2段階で変換された以外の症例	40	24	64
<b>総 数</b>			1305	966	2271
男女比率			57.5%	42.5%	100.0%

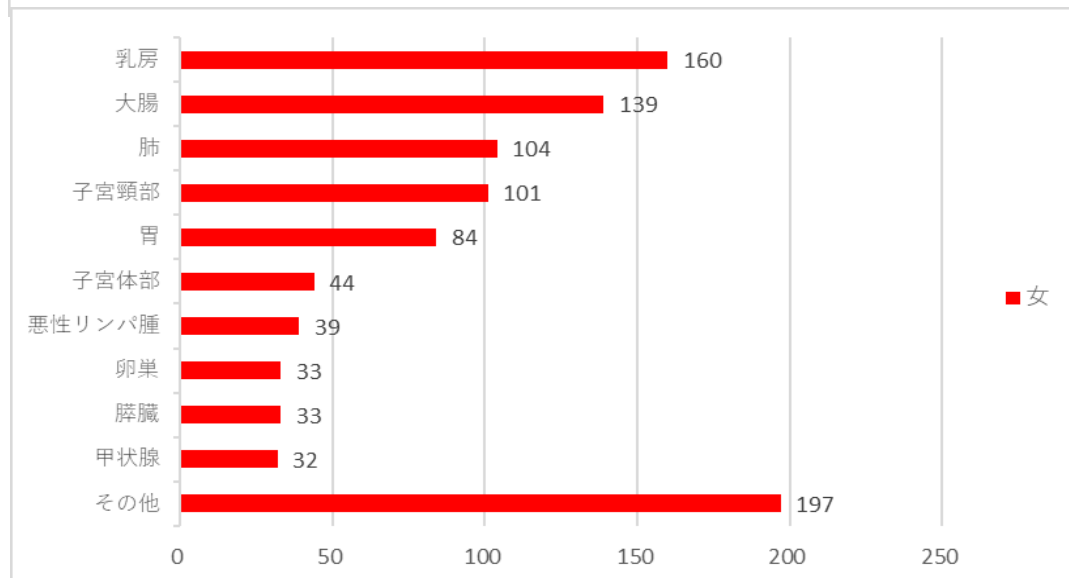
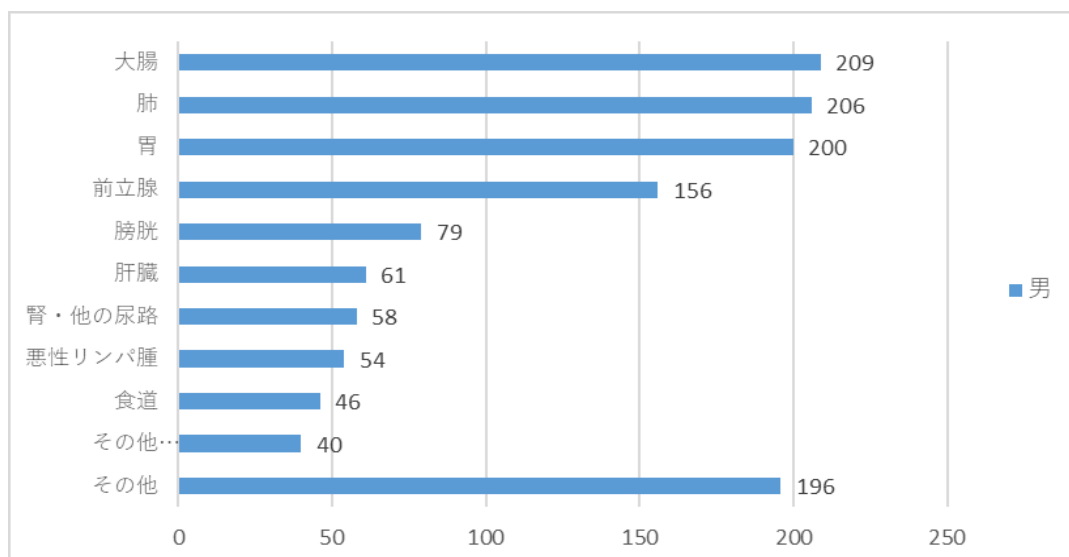
### 3. 5歳年齢階級別・男女別

5歳年齢階級	男	女	総数
0～4歳	3	0	3
5～9歳	0	2	2
10～14歳	1	0	1
15～19歳	1	1	2
20～24歳	3	2	5
25～29歳	3	9	12
30～34歳	3	16	19
35～39歳	8	35	43
40～44歳	14	45	59
45～49歳	23	55	78
50～54歳	40	62	102
55～59歳	58	74	132
60～64歳	106	76	182
65～69歳	191	101	292
70～74歳	282	142	424
75～79歳	254	132	386
80～84歳	184	109	293
85～89歳	101	69	170
90～94歳	27	24	51
95～99歳	3	12	15
100歳～	0	0	0
<b>総数</b>	<b>1,305</b>	<b>966</b>	<b>2,271</b>
平均年齢	71.7	66.5	69.5
中央値	73.0	70.0	72.0



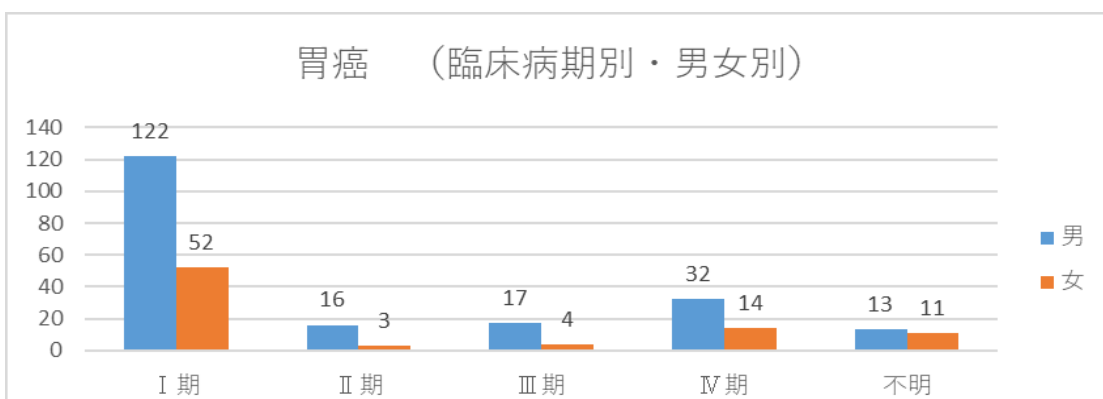
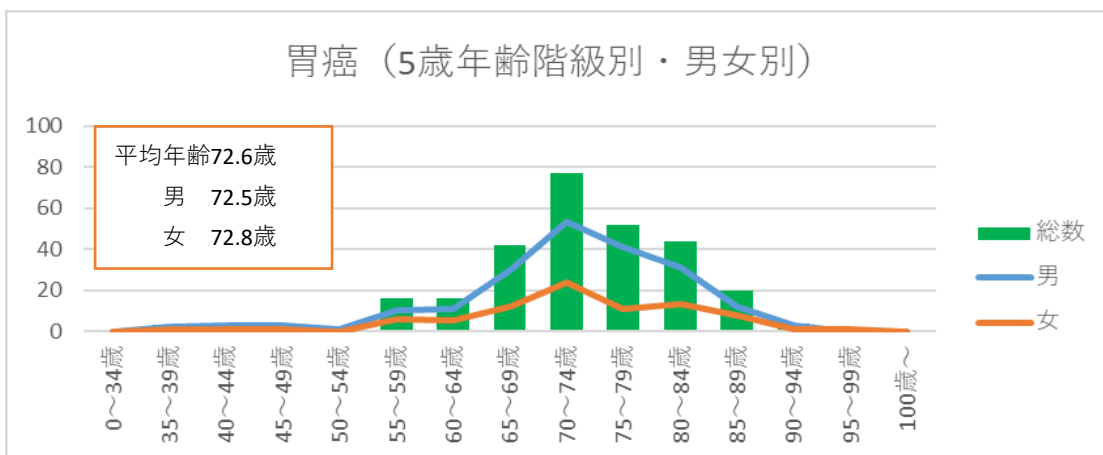
## 4. 上位10位(男女別・部位別)

部位	男	順位	部位	女
大腸	209	1	乳房	160
肺	206	2	大腸	139
胃	200	3	肺	104
前立腺	156	4	子宮頸部	101
膀胱	79	5	胃	84
肝臓	61	6	子宮体部	44
腎・他の尿路	58	7	悪性リンパ腫	39
悪性リンパ腫	54	8	膵臓	33
食道	46	9	卵巣	33
その他 <sup>第1段階、第2段階で変換された以外の症例</sup>	40	10	甲状腺	32
その他	196		その他	197
総数	1,305		総数	966



### 5.胃癌（5歳年齢階級別・男女別）

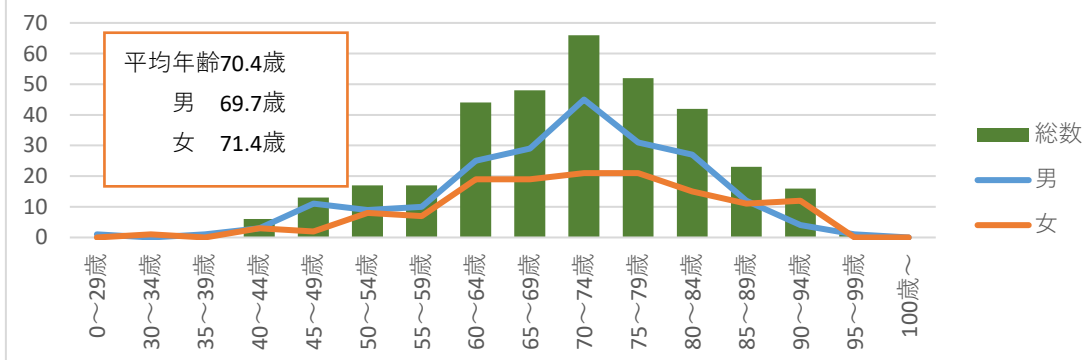
	男	女	総数
0～34歳	0	0	0
35～39歳	2	1	3
40～44歳	3	1	4
45～49歳	3	1	4
50～54歳	1	0	1
55～59歳	10	6	16
60～64歳	11	5	16
65～69歳	30	12	42
70～74歳	53	24	77
75～79歳	41	11	52
80～84歳	31	13	44
85～89歳	12	8	20
90～94歳	3	1	4
95～99歳	0	1	1
100歳～	0	0	0
総計	200	84	284



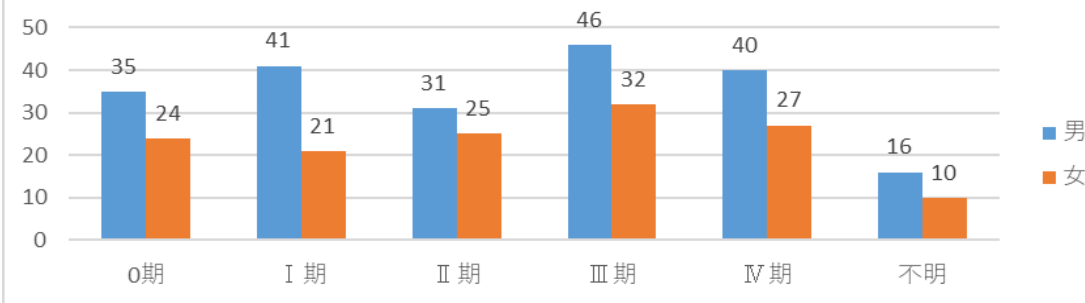
### 6.大腸癌(5歳年齢階級別・男女別)

	男	女	総数
0～29歳	1	0	0
30～34歳	0	1	1
35～39歳	1	0	1
40～44歳	3	3	6
45～49歳	11	2	13
50～54歳	9	8	17
55～59歳	10	7	17
60～64歳	25	19	44
65～69歳	29	19	48
70～74歳	45	21	66
75～79歳	31	21	52
80～84歳	27	15	42
85～89歳	12	11	23
90～94歳	4	12	16
95～99歳	1	0	1
100歳～	0	0	0
総計	209	139	348

大腸癌 (5歳年齢階級別・男女別)



大腸癌 (臨床病期別・男女別)

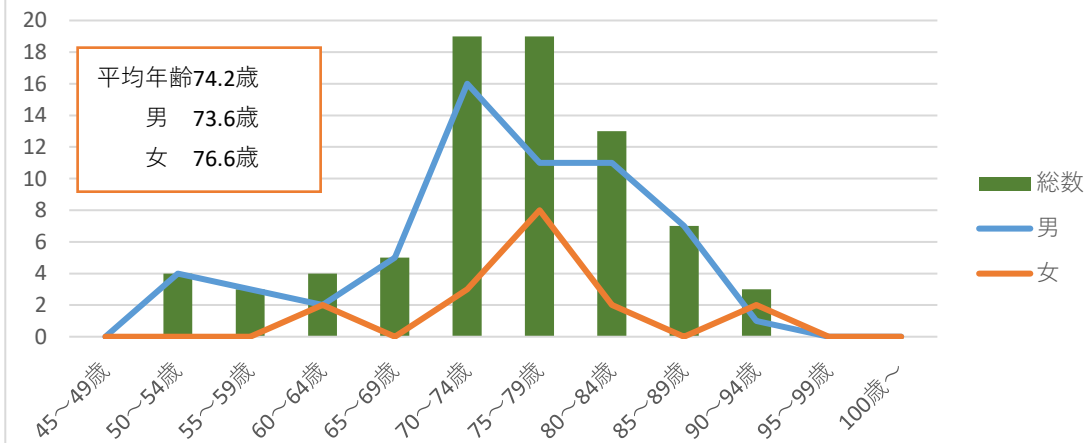




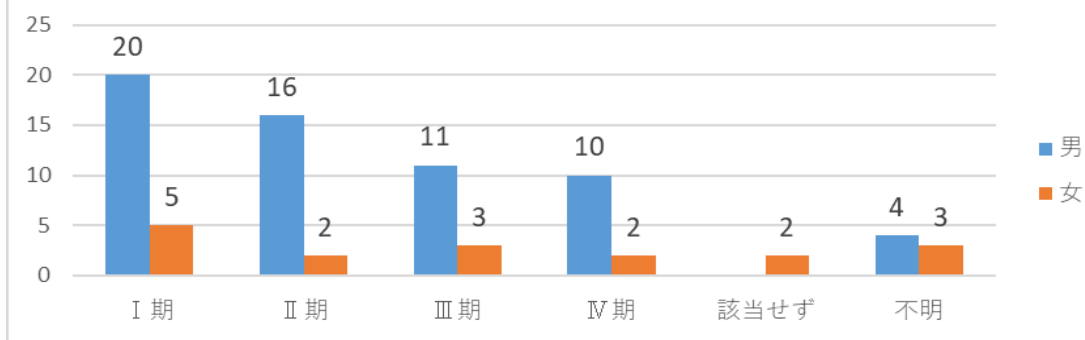
### 7. 肝臓癌(5歳年齢階級別・男女別)

	男	女	総数
0～44歳	1	0	1
45～49歳	0	0	0
50～54歳	4	0	4
55～59歳	3	0	3
60～64歳	2	2	4
65～69歳	5	0	5
70～74歳	16	3	19
75～79歳	11	8	19
80～84歳	11	2	13
85～89歳	7	0	7
90～94歳	1	2	3
95～99歳	0	0	0
100歳～	0	0	0
総計	61	17	78

肝臓癌 (5歳年齢別・男女別)



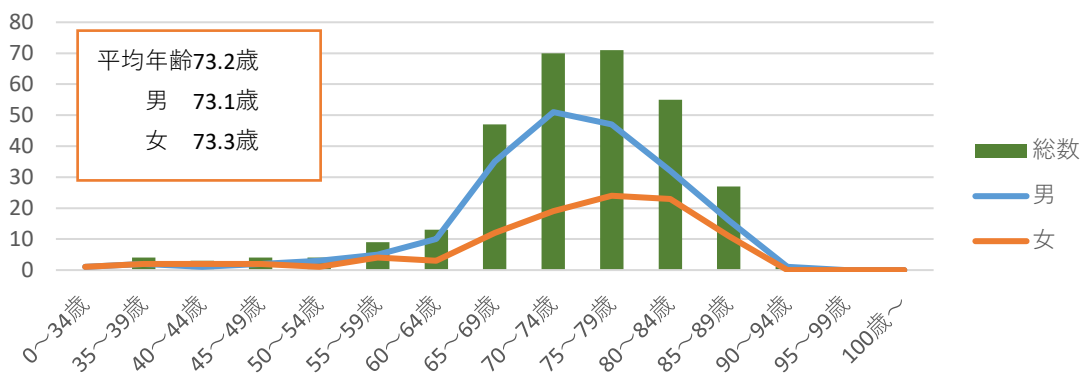
肝臓癌 (臨床病期別・男女別)



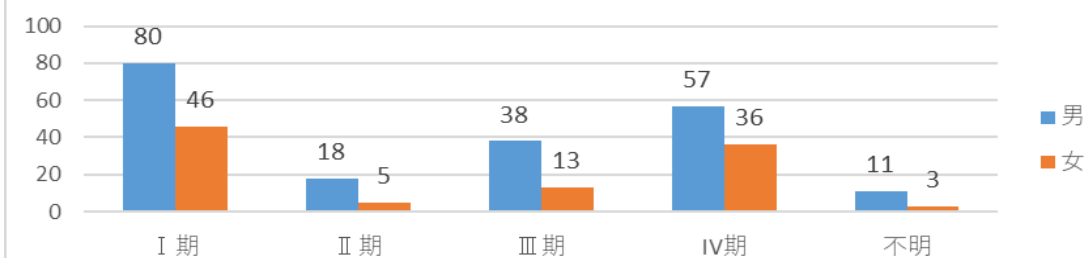
### 8. 肺癌(5歳年齢階級別・男女別)

	男	女	総数
0～34歳	1	1	0
35～39歳	2	2	4
40～44歳	1	2	3
45～49歳	2	2	4
50～54歳	3	1	4
55～59歳	5	4	9
60～64歳	10	3	13
65～69歳	35	12	47
70～74歳	51	19	70
75～79歳	47	24	71
80～84歳	32	23	55
85～89歳	16	11	27
90～94歳	1	0	1
95～99歳	0	0	0
100歳～	0	0	0
総計	206	104	310

肺癌 (5歳年齢階級別・男女別)

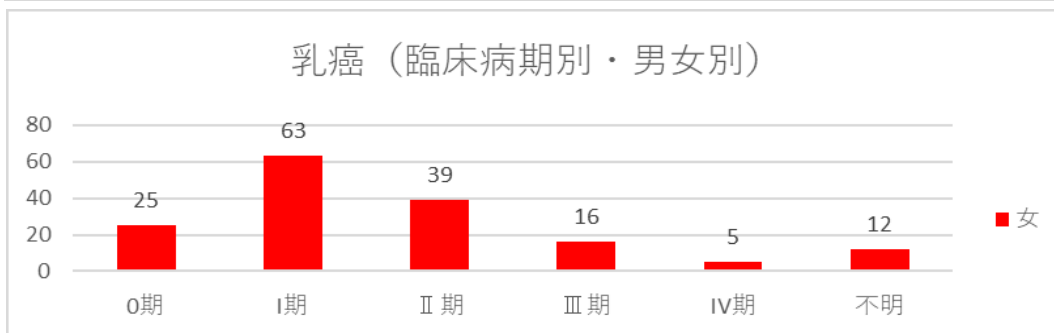
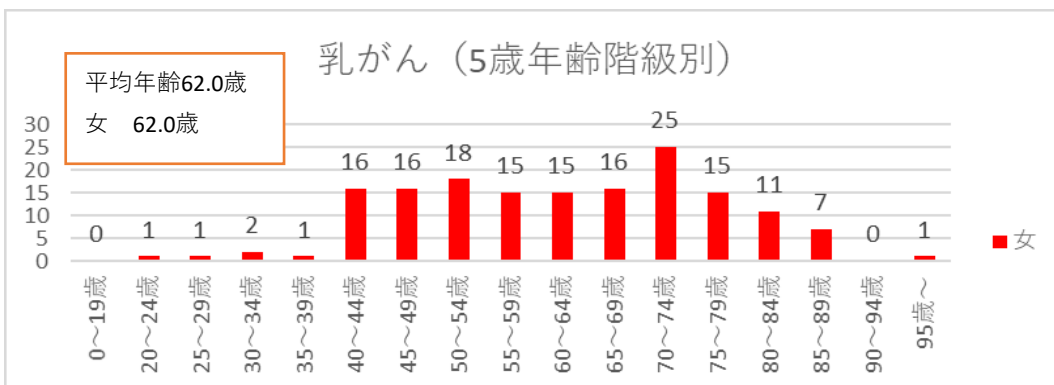


肺癌 (臨床病期別・男女別)



### 9. 乳癌(5歳年齢階級別・男女別)

	男	女	総数
0～19歳	0	0	0
20～24歳	0	1	1
25～29歳	0	1	1
30～34歳	0	2	2
35～39歳	0	1	1
40～44歳	0	16	16
45～49歳	0	16	16
50～54歳	0	18	18
55～59歳	0	15	15
60～64歳	0	15	15
65～69歳	0	16	16
70～74歳	0	25	25
75～79歳	0	15	15
80～84歳	0	11	11
85～89歳	0	7	7
90～94歳	0	0	0
95～99歳	0	1	1
100歳～	0	0	0
総計	0	160	160



## 10. 市町村別・男女別

市町村名	男	女	総数
和歌山市	833	681	1,514
海南市	46	29	75
橋本市	14	6	20
有田市	30	20	50
御坊市	6	4	10
田辺市	5	6	11
新宮市	3	2	5
紀の川市	82	49	131
岩出市	65	51	116
紀美野町	10	6	16
かつらぎ町	9	5	14
九度山町	2	2	4
高野町	0	0	0
湯浅町	15	8	23
広川町	3	4	7
有田川町	37	13	50
美浜町	0	3	3
日高町	3	4	7
由良町	0	2	2
印南町	1	0	1
みなべ町	1	0	1
日高川町	0	1	1
白浜町	6	0	6
上富田町	0	0	0
すさみ町	0	0	0
那智勝浦町	6	2	8
太地町	1	0	1
古座川町	0	0	0
北山村	0	0	0
串本町	3	2	5
泉佐野市	6	4	10
泉南市	22	14	36
阪南市	48	23	71
熊取町	2	0	2
田尻町	0	0	0
岬町	33	15	48
その他の大阪府	6	8	14
大阪府以外の県外	7	2	9
総数	1,305	966	2,271

# 11.2012-2013年5年生存率集計

(国立がん研究センター報告書より)

全国集計 (412施設)	対象数	死亡数	打ち切り 数	生存状況把握割 合(%)	実測生存率	相対生存率
胃	116,296	43,851	2,390	97.9	62.0	72.1
大腸	101,421	36,887	2,060	98.0	63.3	72.6
肝	29,570	17,928	577	98.0	38.7	44.7
肺(非小細胞)	93,019	54,350	1,484	98.4	41.1	46.8
女性乳房	71,657	8,752	1,399	98.0	87.7	92.1
和歌山県 (3施設)	対象数	死亡数	打ち切り 数	生存状況把握割 合(%)	実測生存率	相対生存率
胃	927	341	34	96.3	62.8	72.0
大腸	783	303	21	97.3	60.9	70.6
肝	248	151	12	95.2	37.5	43.4
肺(非小細胞)	649	356	12	98.2	44.7	51.0
女性乳房	371	49	11	97.0	86.6	91.0

# 生存率について

- 実測生存率: 死因に関係なく、全ての死亡を計算に含めた生存率で、診断例に対する～年後の生存患者の割合で示される。・・・Kaplan-Meier法
- 相対生存率: 実測生存率を対象と同じ性・年齢、診断年(暦年)の一般の日本人集団で「がんではなかった場合の生存率」という考えによる期待生存率を算出し、それで、実際の生存率を割って算出する方法である。・・・Ederer II法