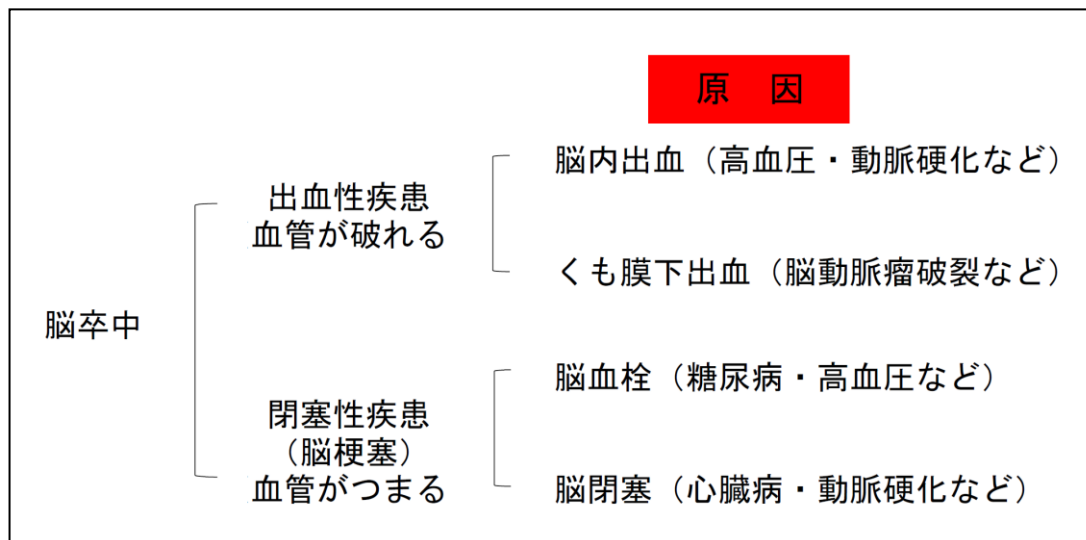


脳ドック検査項目

内科診察	問診・打診・生活指導
身体計測	身長・体重・BMI・腹囲・血圧測定
頭部MRI	頭部撮影フィルム半切り6枚
頸部超音波検査	頸部血管超音波検査
動脈硬化測定	動脈硬化測定
心臓	安静時心電図検査
貧血	白血球数・赤血球数・血色素量・ヘマトクリット・血小板数・MCV・MCH・MCHC
肝臓・糖尿・コレステロール	総蛋白・アルブミン・A/G・総ビリルビン・AST・ALT・ γ -GTP・ALP・血糖・総コレステロール・中性脂肪・HDLコレステロール・LDLコレステロール・ヘモグロビンA1c
腎臓	検尿（蛋白・潜血・糖）尿素窒素・クレアチニン・尿酸・NA・K・CL

脳ドック料金 62,700円(税込)

脳ドックは脳腫瘍、脳卒中などを発見することを目的としています。高血圧症・糖尿病・高脂血症・肥満のある方、頭痛・めまい・手足のしびれや運動まひなどを経験された方、血縁者が脳卒中になられた方は特にお勧めします。



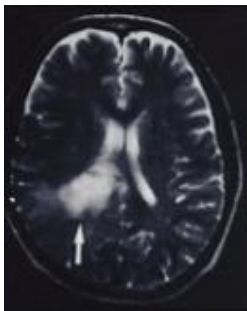
次のような方は、

脳ドック検診を特にお勧めします。

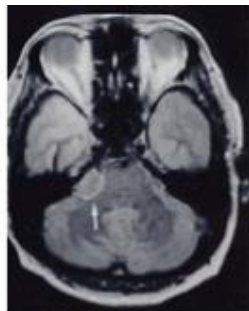
- 高血圧・糖尿病・高脂血症・肥満のある方
- 頭痛・めまい・手足のしびれや運動まひ
などを経験された方
- 血縁者に脳卒中の方がおられた方

○脳ドックで発見された疾患の画像

脳卒中とは次のような疾患です。



大脳腫瘍のMRI



小脳橋角腫瘍のMRI



脳硬塞のMRI



脳動脈瘤のMRA

○検査後の管理

- ・健診の結果にもとづき、担当医から、今後の生活指導などを受けたい方は、脳ドック検査完了後、次回ご来院の日を予約してください。
- ・更にくわしい検査や治療が必要な方には、専門外来を紹介致します。
- ・健診結果は、個人別に病院で保管し、あなたの健康管理にそなえておきます。
- ・検査成績報告書を送付いたしますので、大切に保管してください。又、次回健診の際にはご持参ください。

○MRI・MRA受診にあたってのご注意

MRI・MRA 検査は磁気による検査のため、下記の方は、検査を受けられない場合がございますので、お申し込みの際にご注意ください。

1. ペースメーカーを装着されている方
2. 手術などにより体内に金属（脳動脈クリップ・人工内耳・人工弁など）のある方
3. 妊娠中の方やその他の可能性のある方



○検査の説明

MRI	磁気共鳴装置のことをMRIと呼んでいます。強い磁気と強い電磁波をかけて、頭のなかの水素原子を測ります。脳を輪切りにして見ることができ、細かい病変まで見つかります。検査は大きな磁気を用いた装置の中に寝ているだけで、約20分ほどです。
MRA	MRI検査の原理を応用して造影剤を使わずに脳の血管を映し出します。 脳の血管の詰まったところや細くなったところが診断でき、動脈瘤を見つけることもできます。
頸部血管超音波検査	首の部分の動脈を見ることにより、動脈硬化の程度を知ることができ、虚血性疾患や閉塞性動脈硬化症などの早期発見や予防をすることができます。
動脈硬化測定検査	PWV（脈派伝播速度） 心臓から押し出された血液により生じた拍動が、血管を通して手足に届くまでの速度をはかります。 ABI（上腕と足首の血圧比） 上腕と足首の血圧の比を測定し、血管の狭窄の程度をみます。